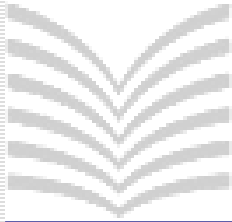




Ergebnisse Nutzerbefragung

Umfrage unter den Nutzern der
Stadtbücherei Wedel

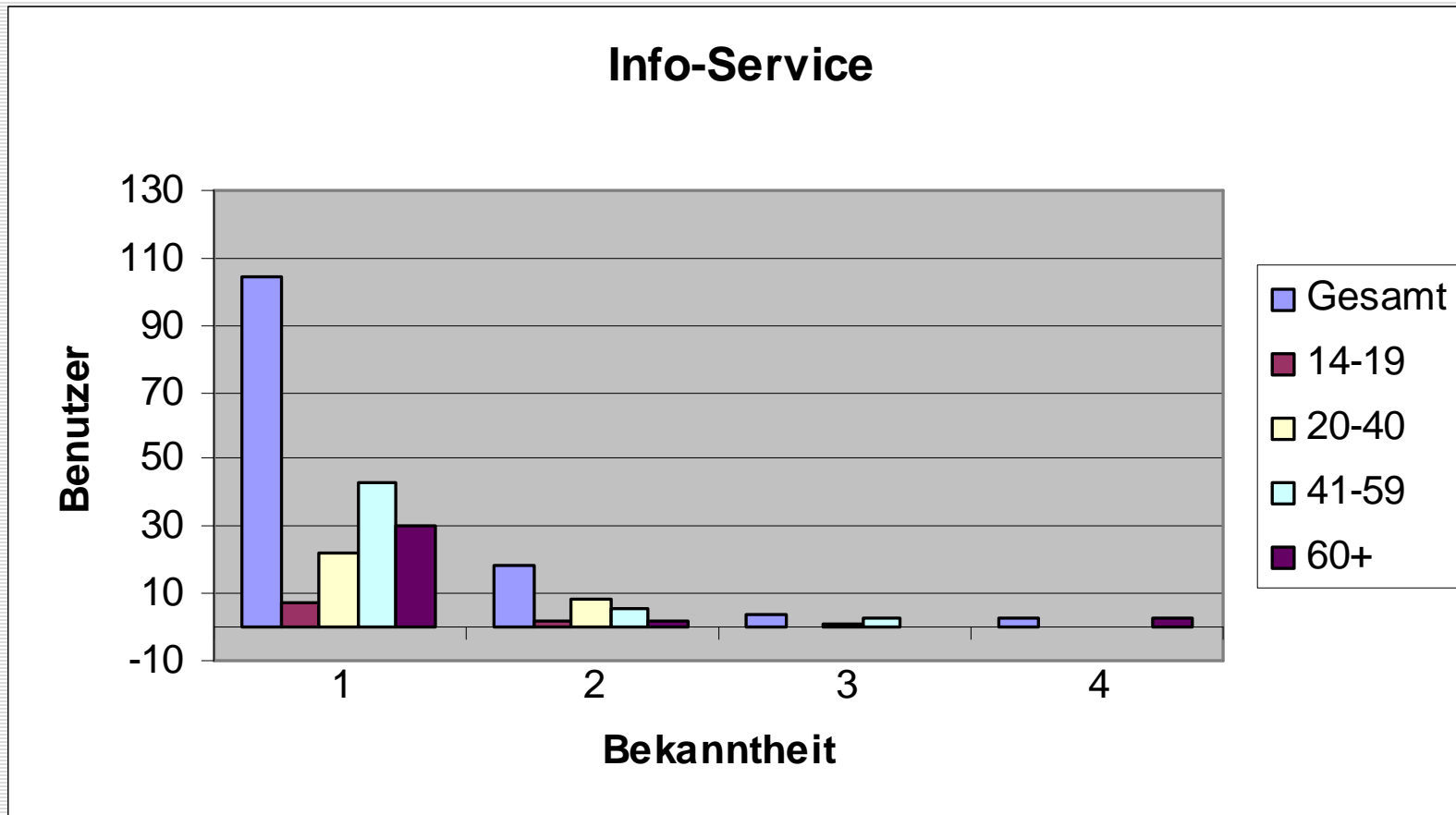


Allgemeines

- Befragt wurde 129 Benutzer
 - 36 männliche und 90 weibliche Nutzer
(3 ohne Angabe)
 - 9 Nutzer im Alter von 14-19
 - 30 Nutzer im Alter von 20-40
 - 52 Nutzer im Alter von 41-59
 - 35 Nutzer im Alter von 60+
 - 3 ohne Altersangabe
-



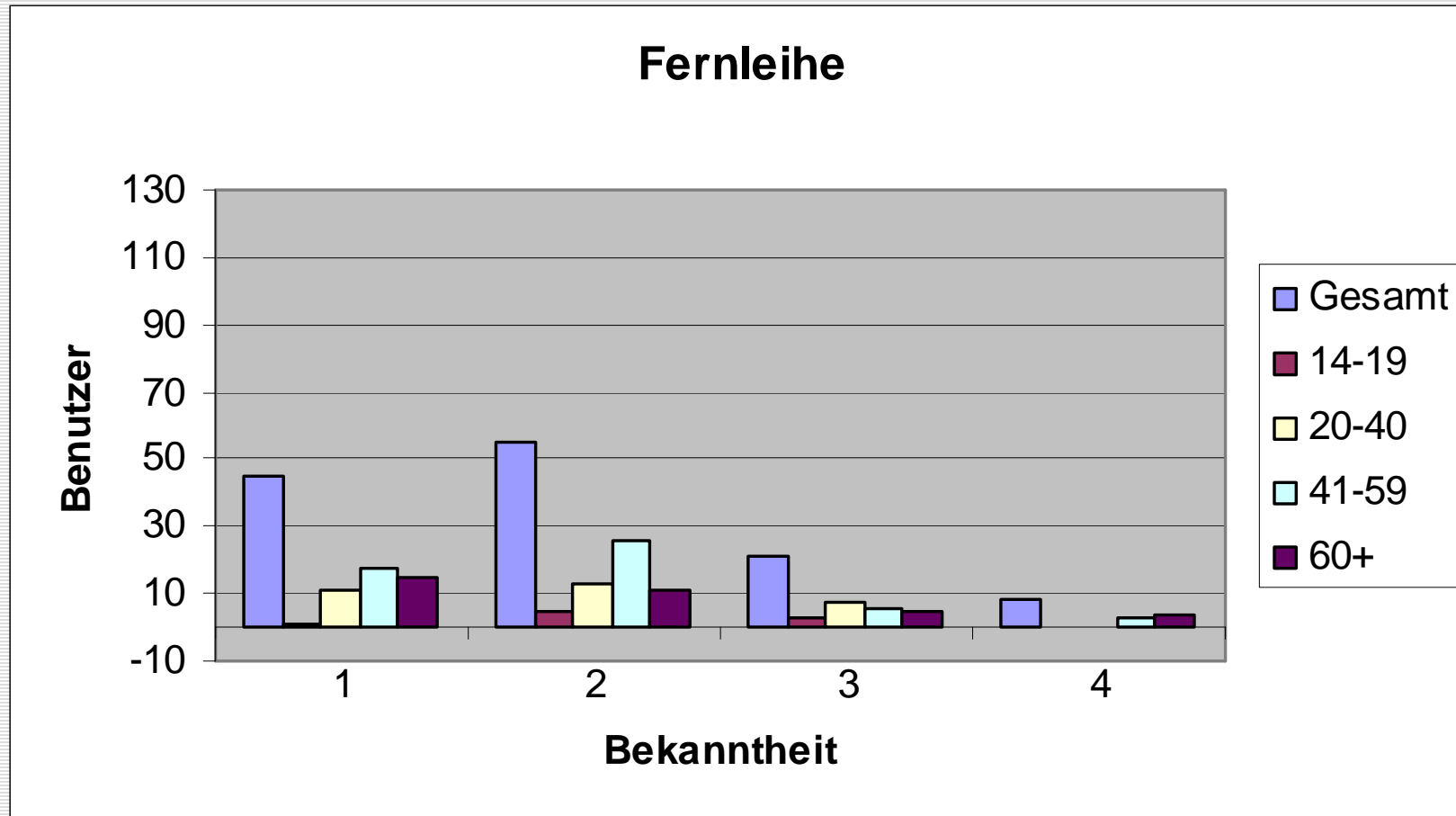
Service



1 = Wird genutzt / 2= ist bekannt /
3 = unbekannt / 4= keine Angabe



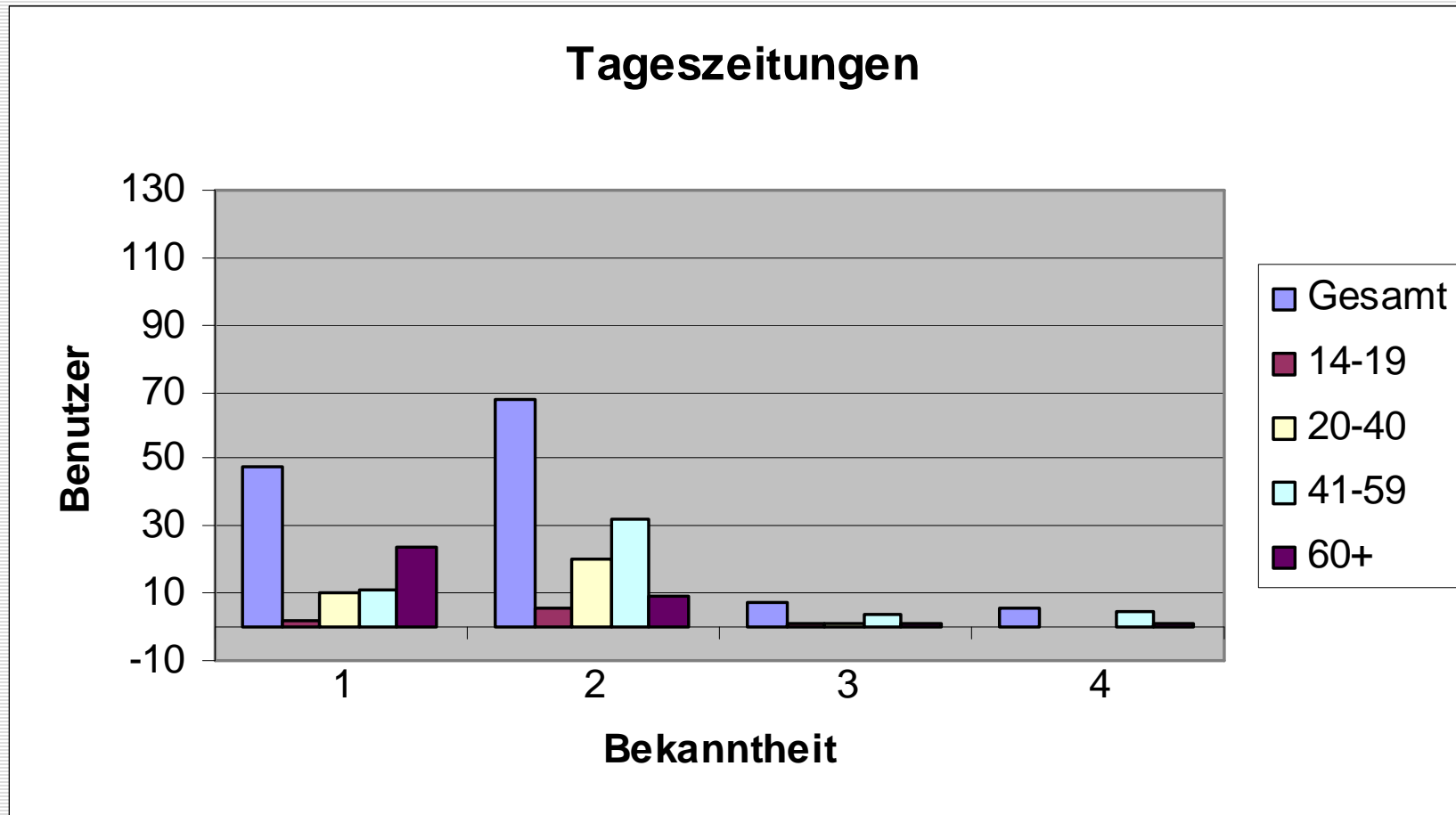
Service



1 = Wird genutzt / 2= ist bekannt /
3 = unbekannt / 4= keine Angabe



Service

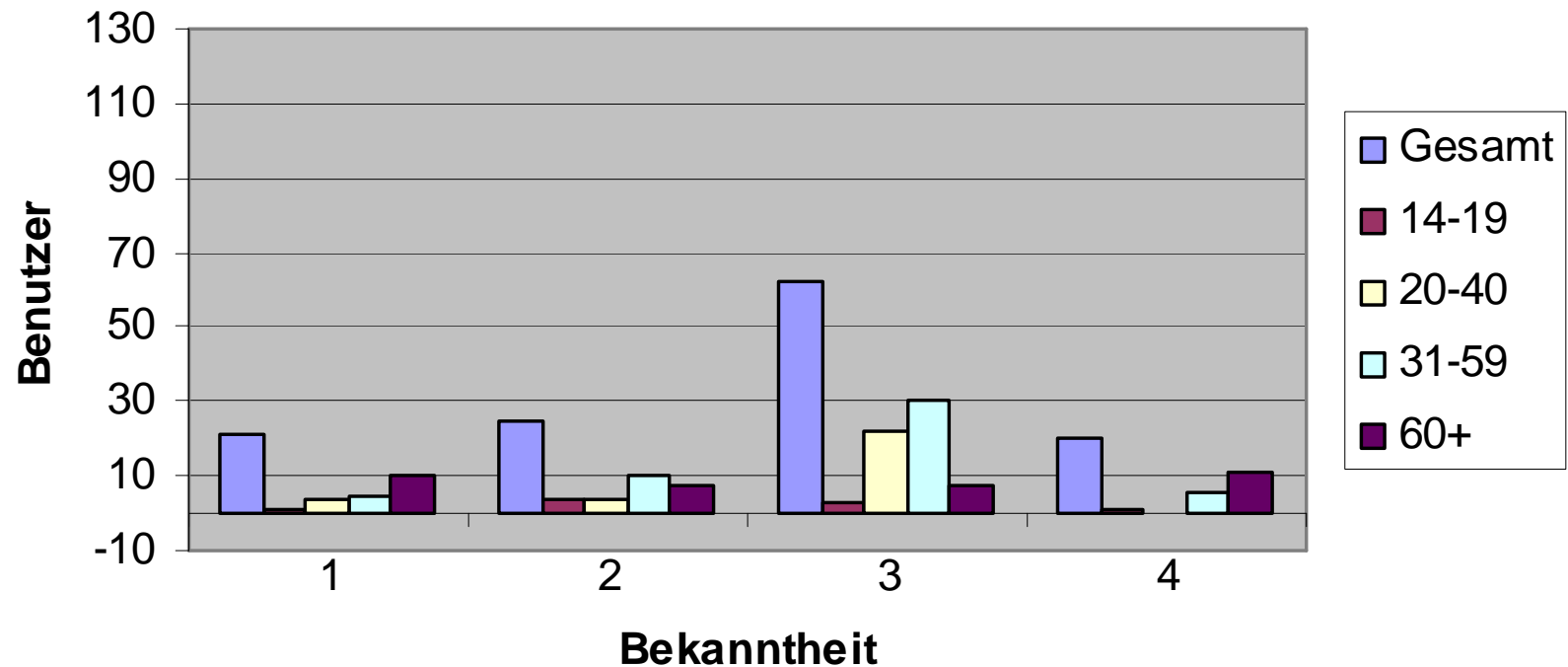


1 = Wird genutzt / 2= ist bekannt /
3 = unbekannt / 4= keine Angabe



Service

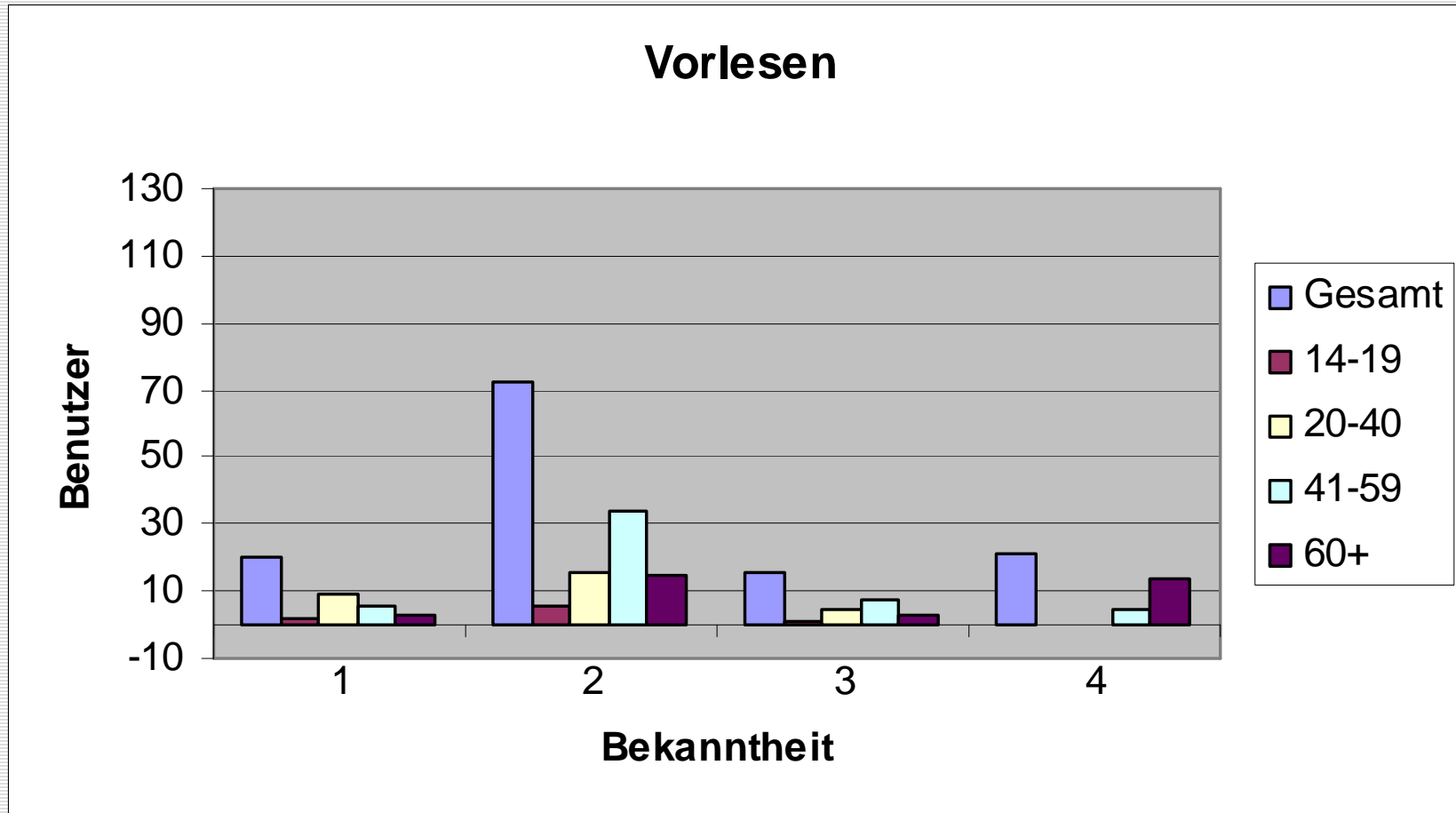
Liste "gute Unterhaltung"



1 = Wird genutzt / 2= ist bekannt /
3 = unbekannt / 4= keine Angabe



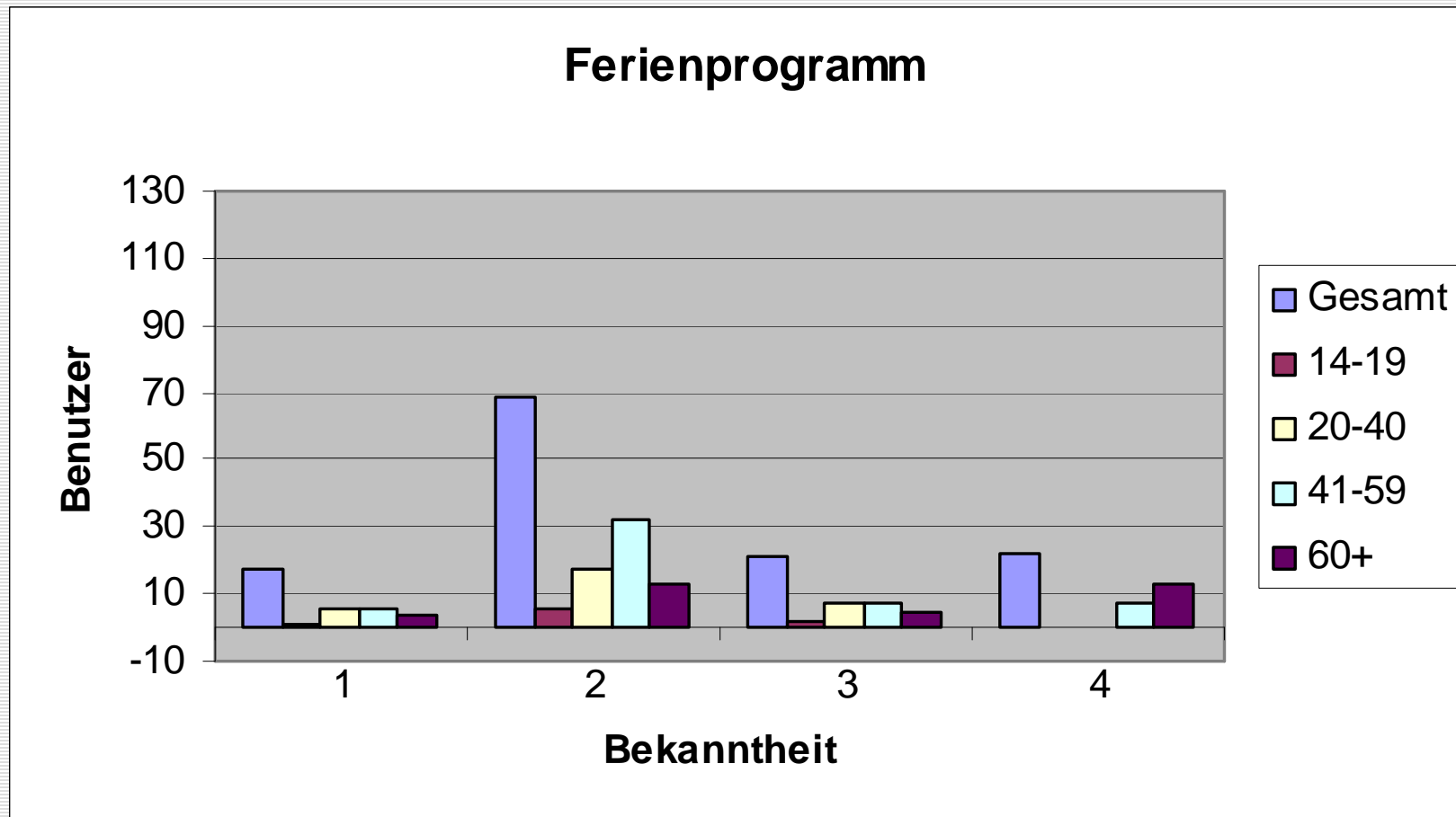
Service



1 = Wird genutzt / 2= ist bekannt /
3 = unbekannt / 4= keine Angabe



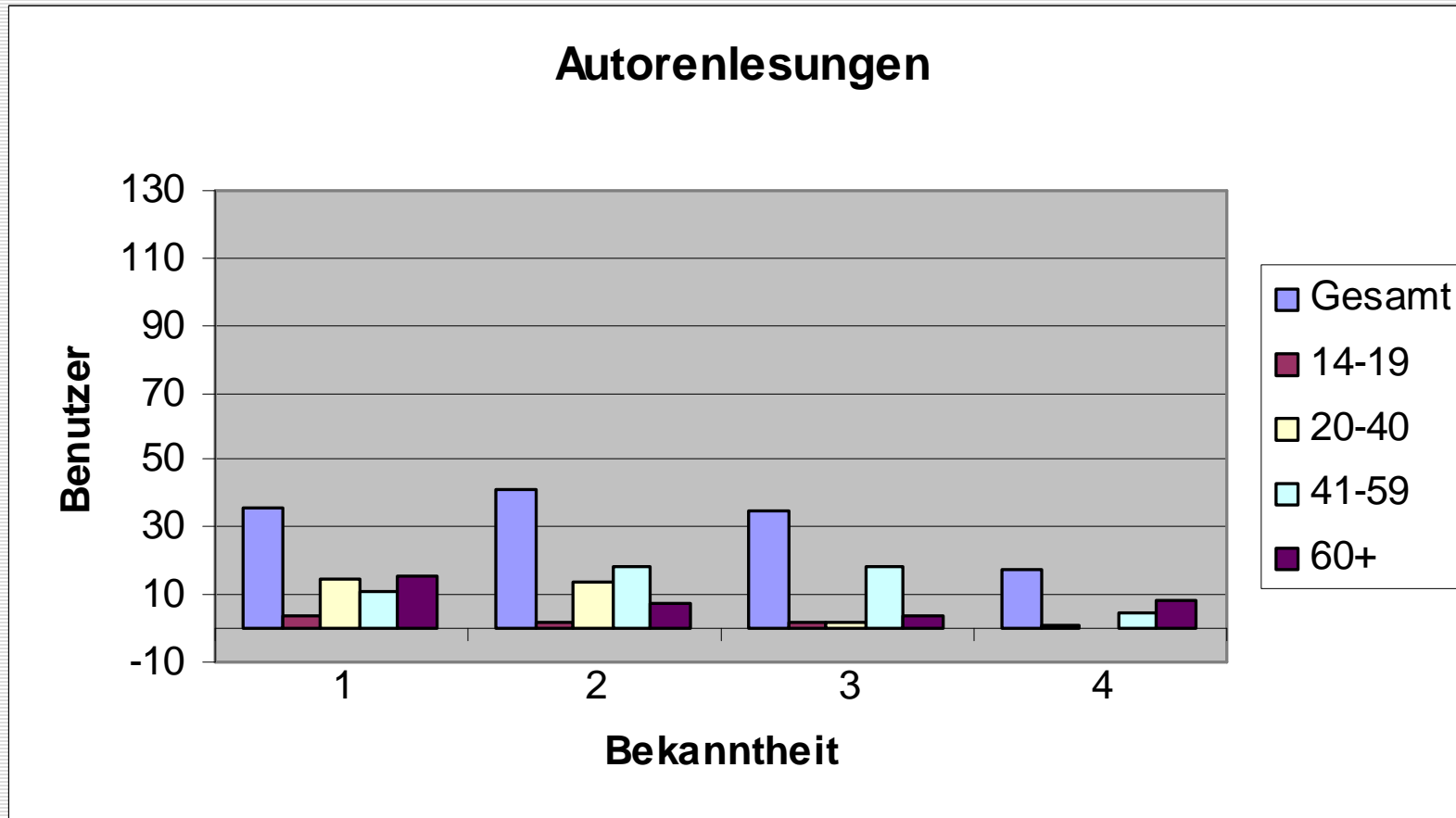
Service



1 = Wird genutzt / 2= ist bekannt /
3 = unbekannt / 4= keine Angabe



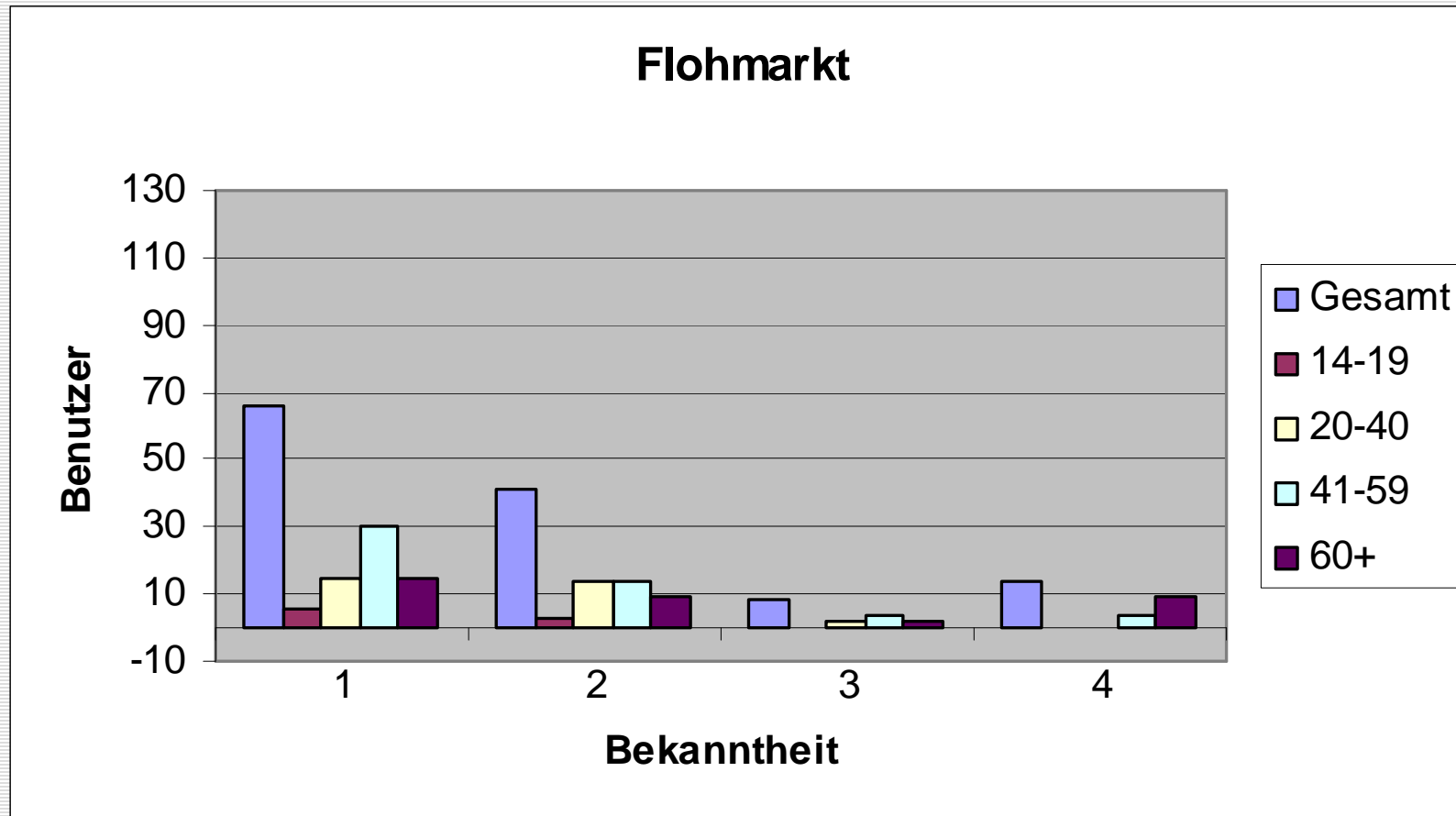
Service



1 = Wird genutzt / 2= ist bekannt /
3 = unbekannt / 4= keine Angabe



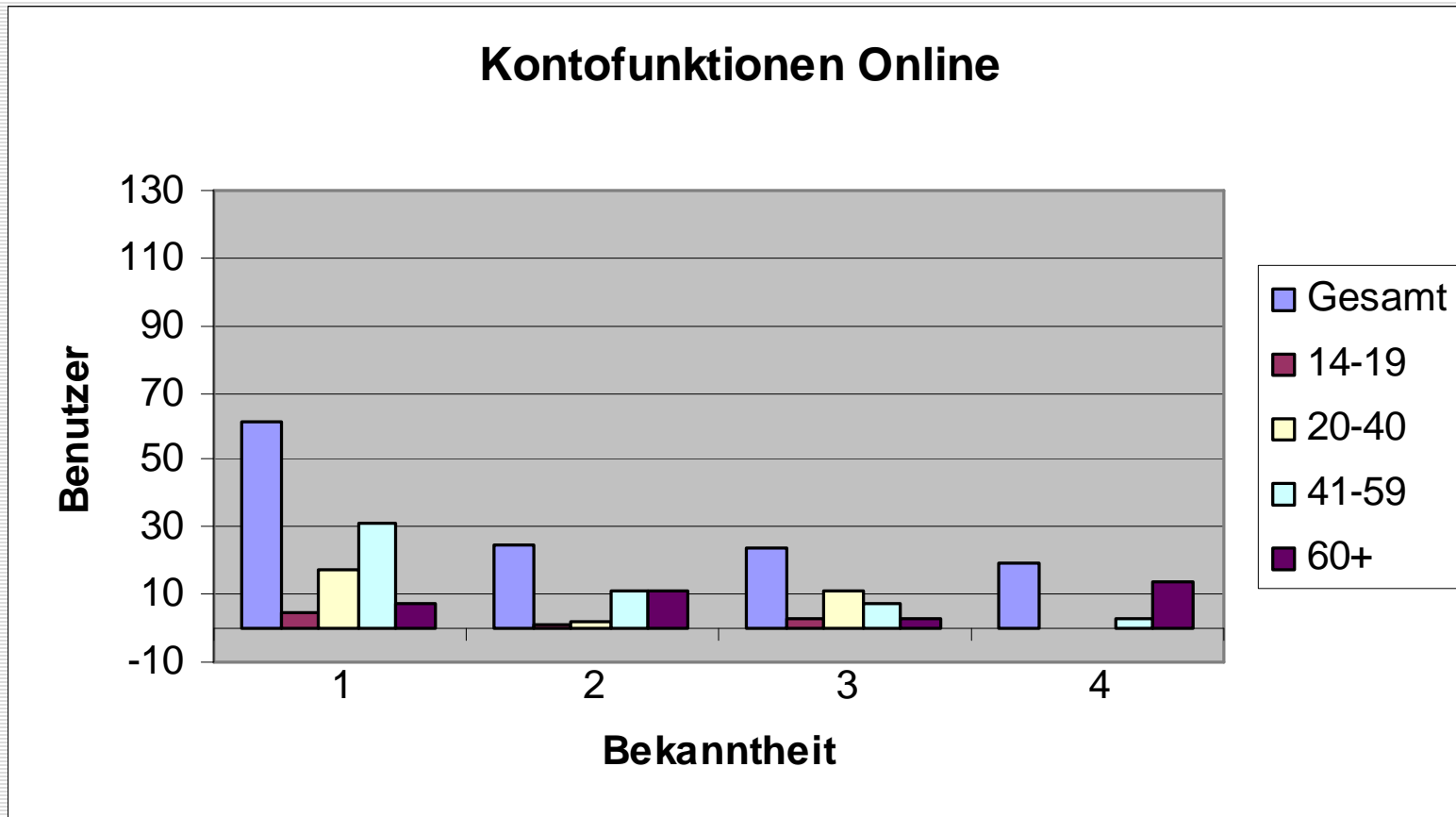
Service



1 = Wird genutzt / 2= ist bekannt /
3 = unbekannt / 4= keine Angabe



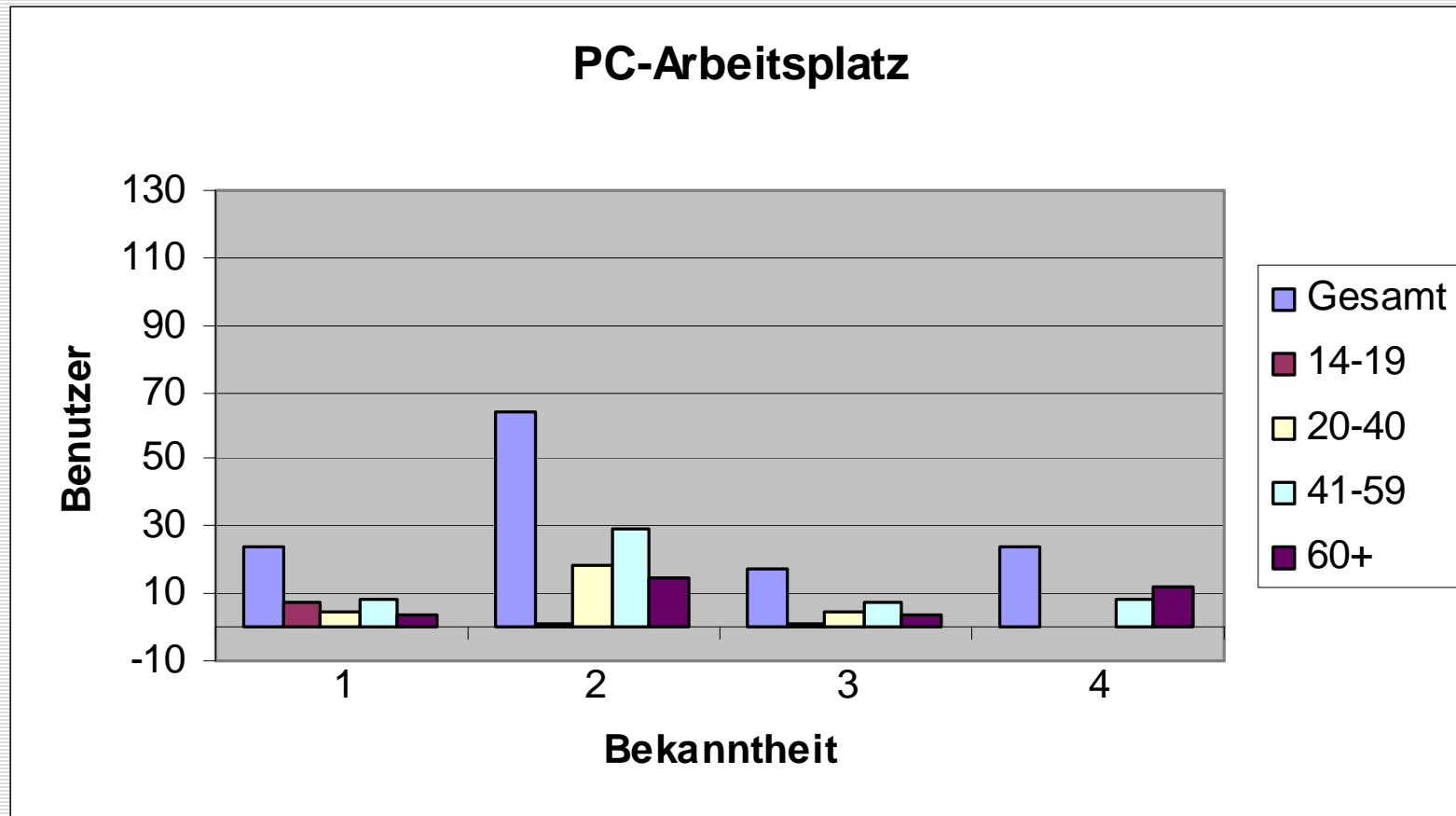
Service



1 = Wird genutzt / 2= ist bekannt /
3 = unbekannt / 4= keine Angabe



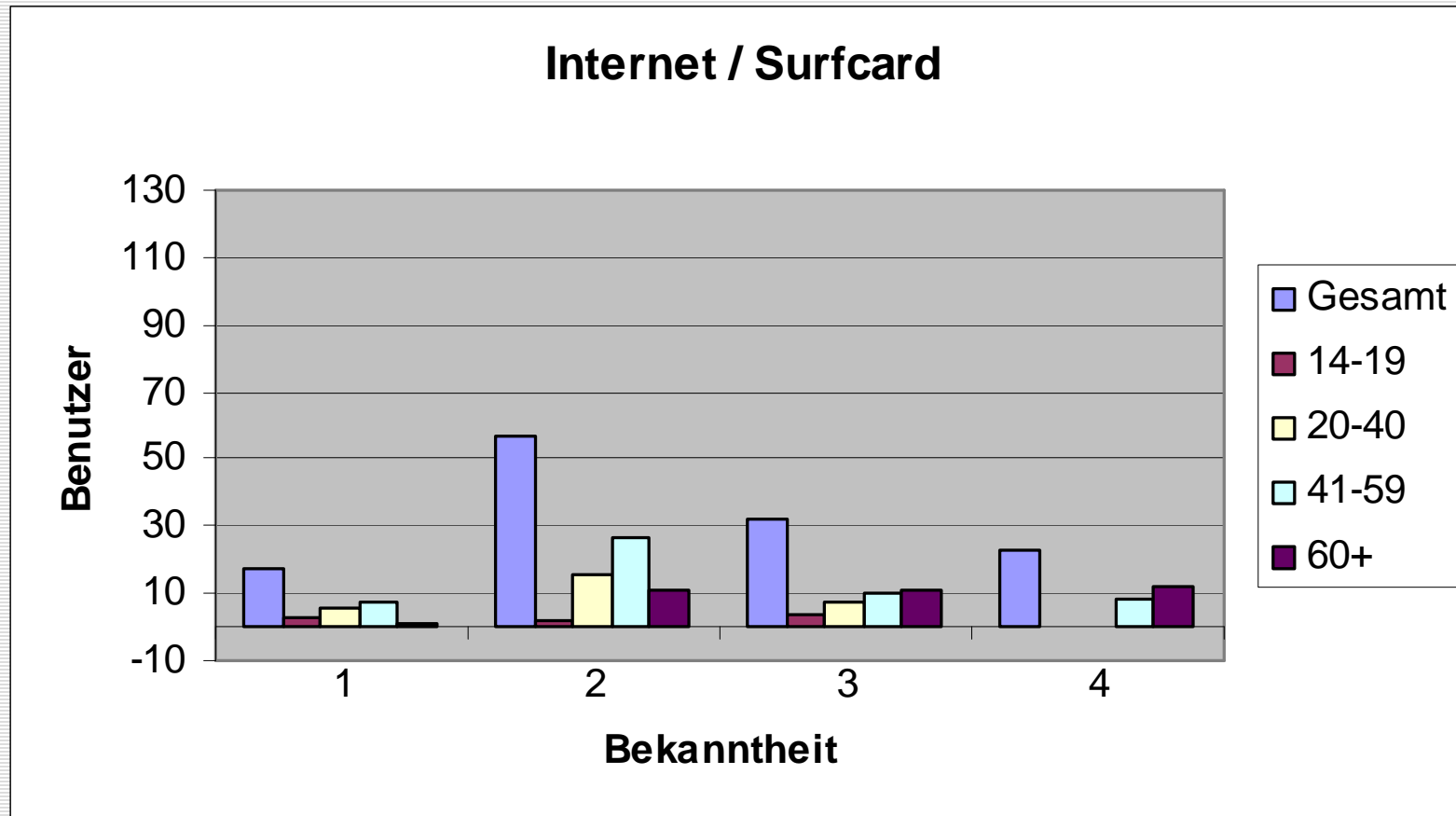
Service



1 = Wird genutzt / 2= ist bekannt /
3 = unbekannt / 4= keine Angabe



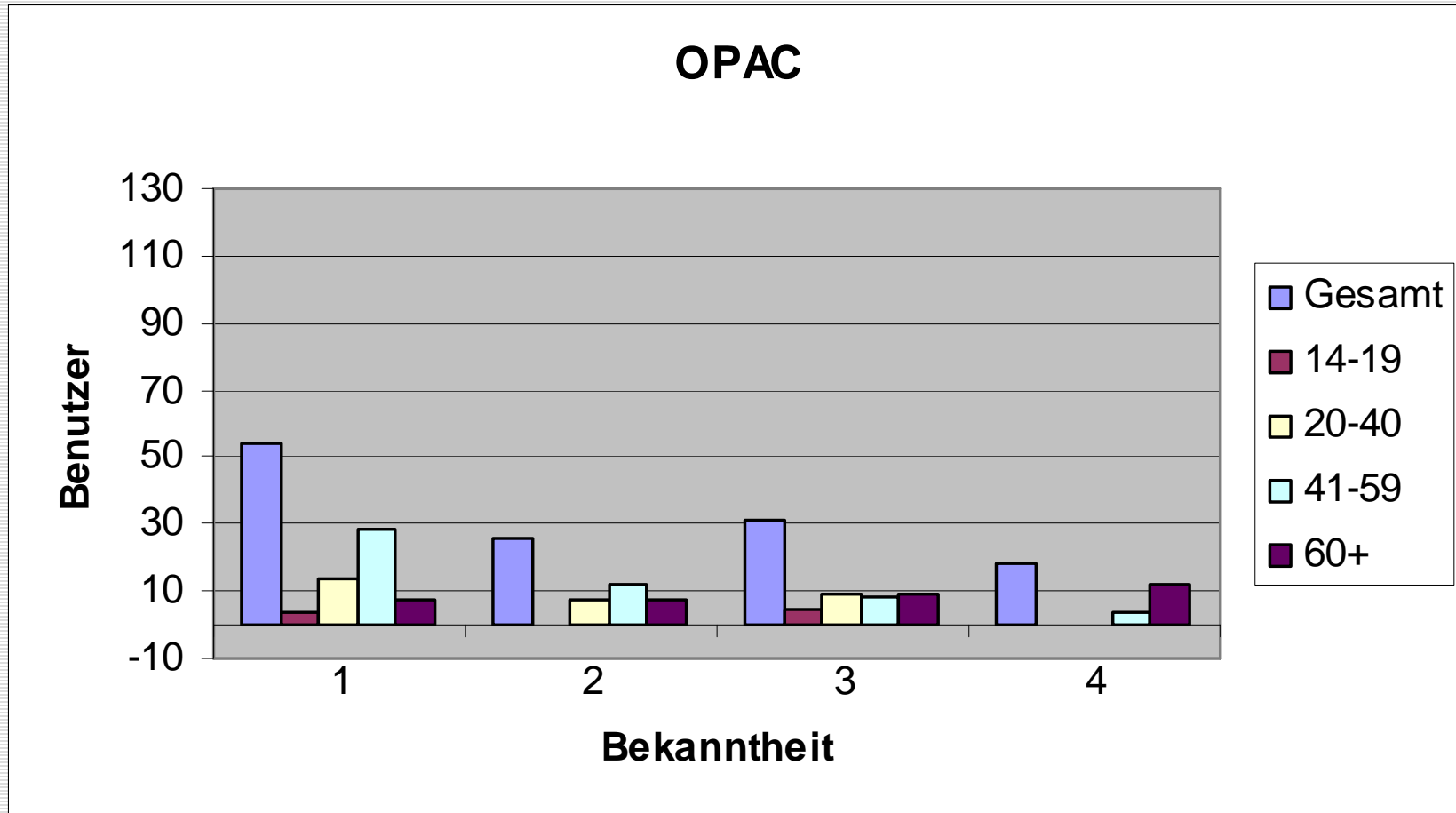
Service



1 = Wird genutzt / 2= ist bekannt /
3 = unbekannt / 4= keine Angabe



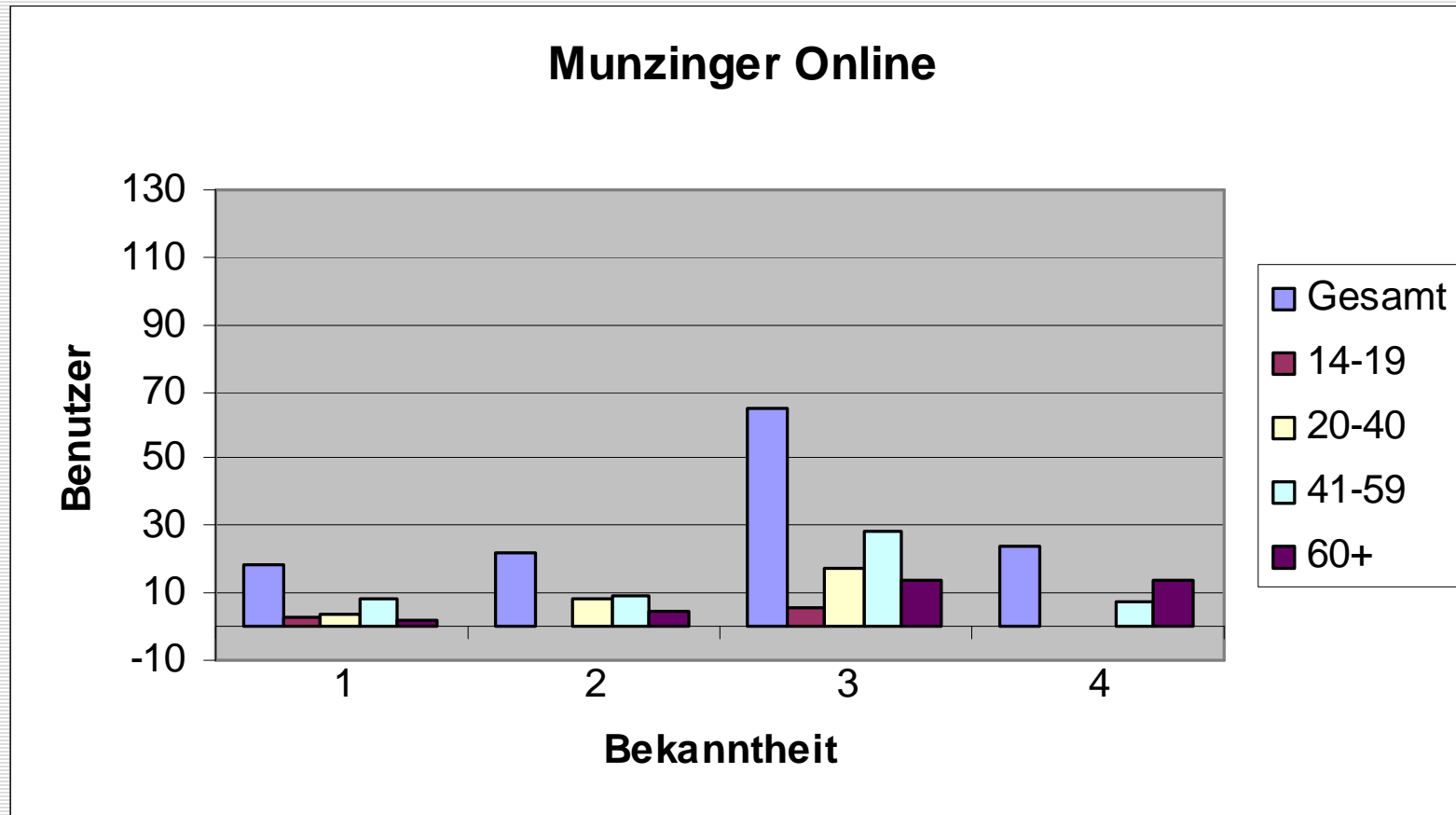
Service



1 = Wird genutzt / 2= ist bekannt /
3 = unbekannt / 4= keine Angabe



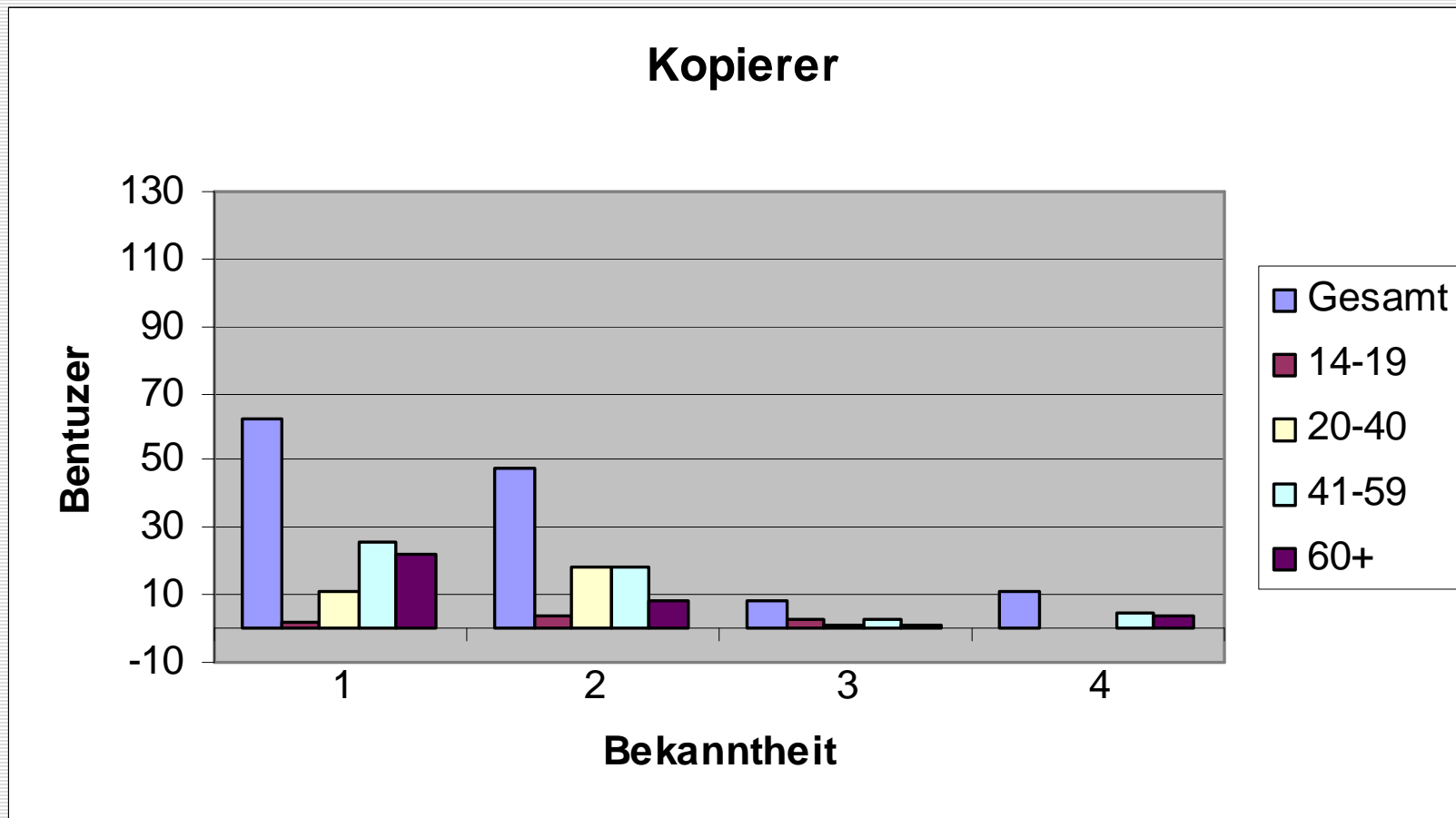
Service



1 = Wird genutzt / 2= ist bekannt /
3 = unbekannt / 4= keine Angabe



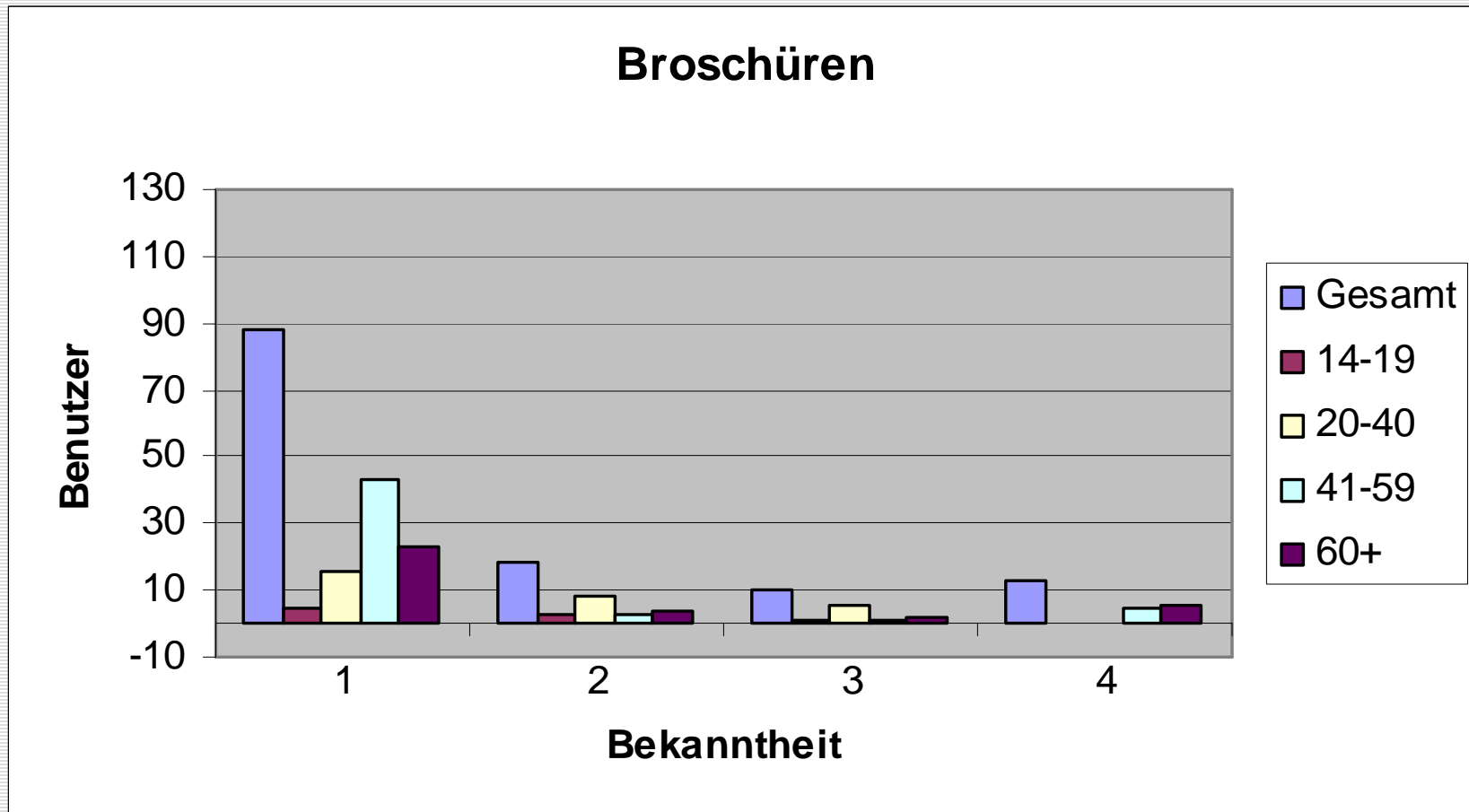
Service



1 = Wird genutzt / 2= ist bekannt /
3 = unbekannt / 4= keine Angabe



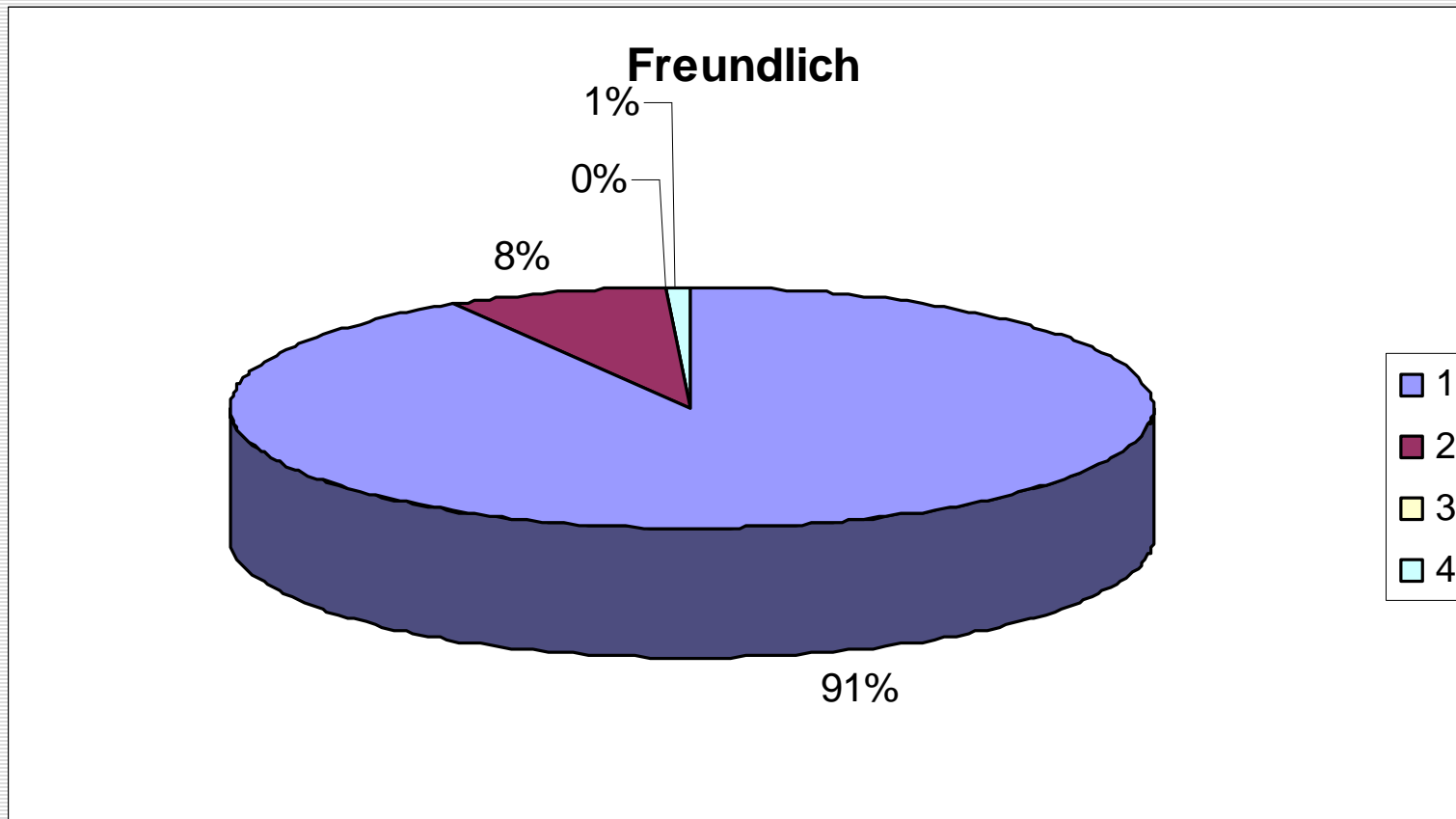
Service



1 = Wird genutzt / 2= ist bekannt /
3 = unbekannt / 4= keine Angabe



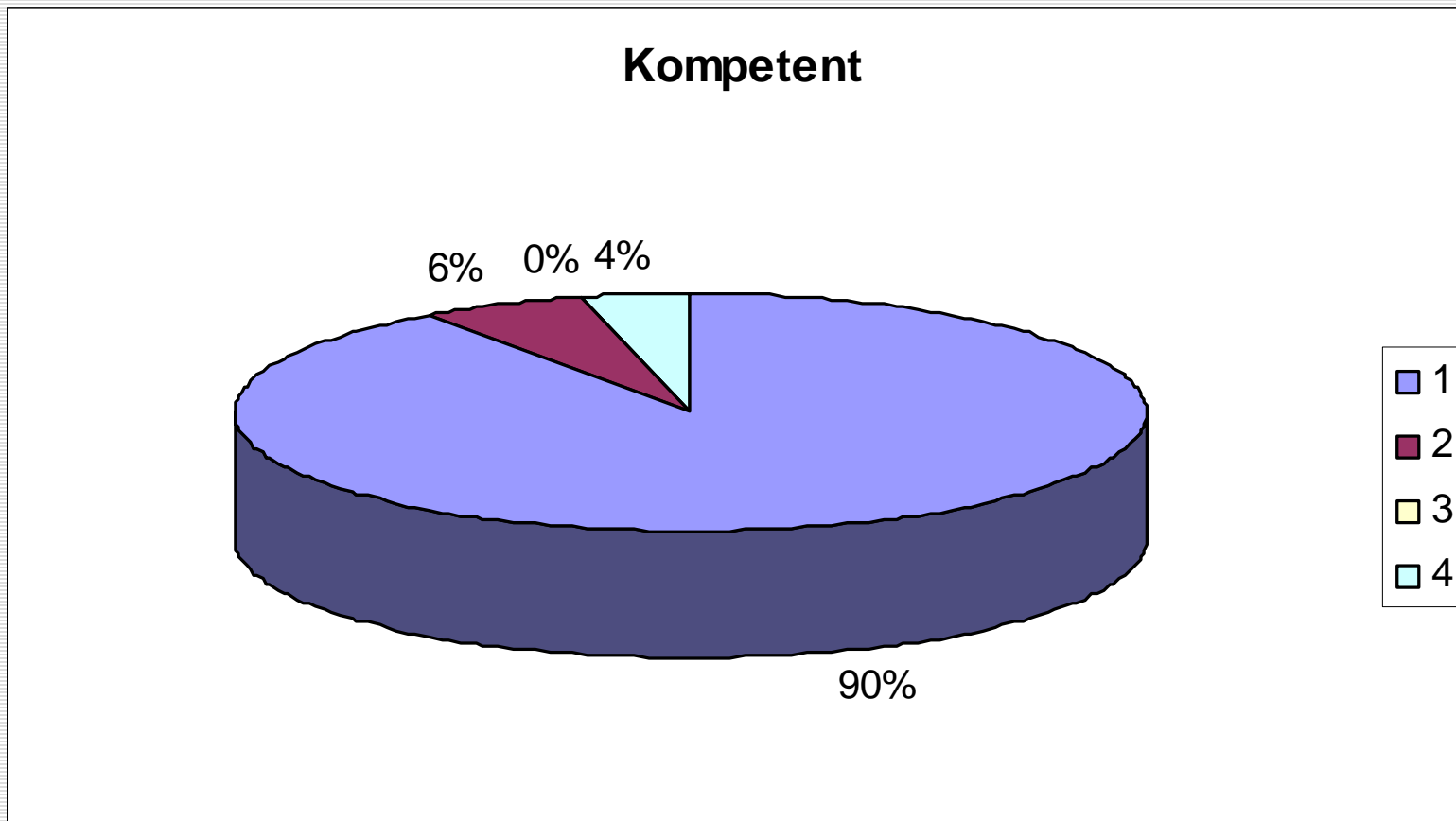
Mitarbeiterinnen



1 = sehr zufrieden / 2= zufrieden /
3 = unzufrieden / 4= keine Angabe



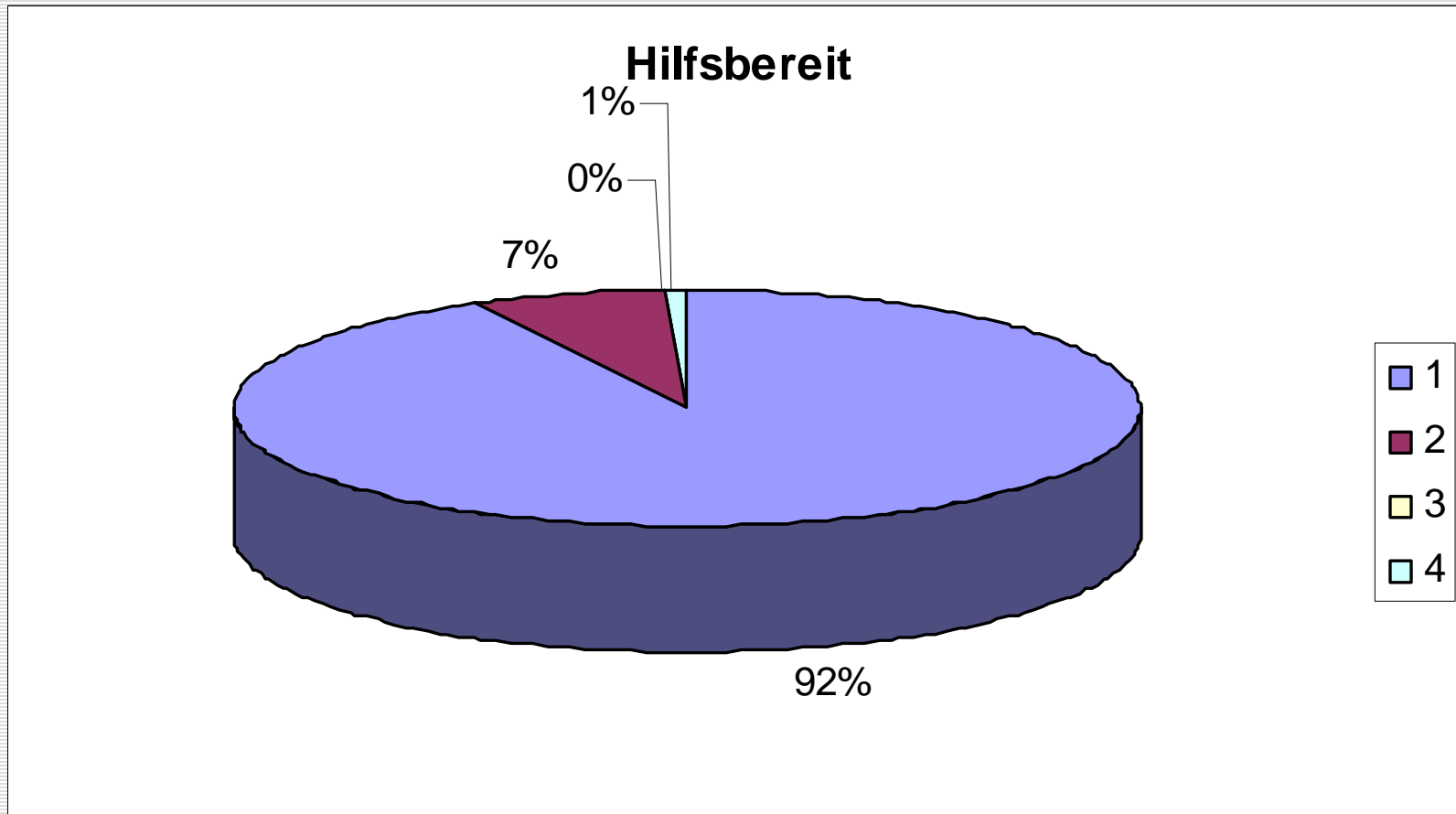
Mitarbeiterinnen



1 = sehr zufrieden / 2= zufrieden /
3 = unzufrieden / 4= keine Angabe



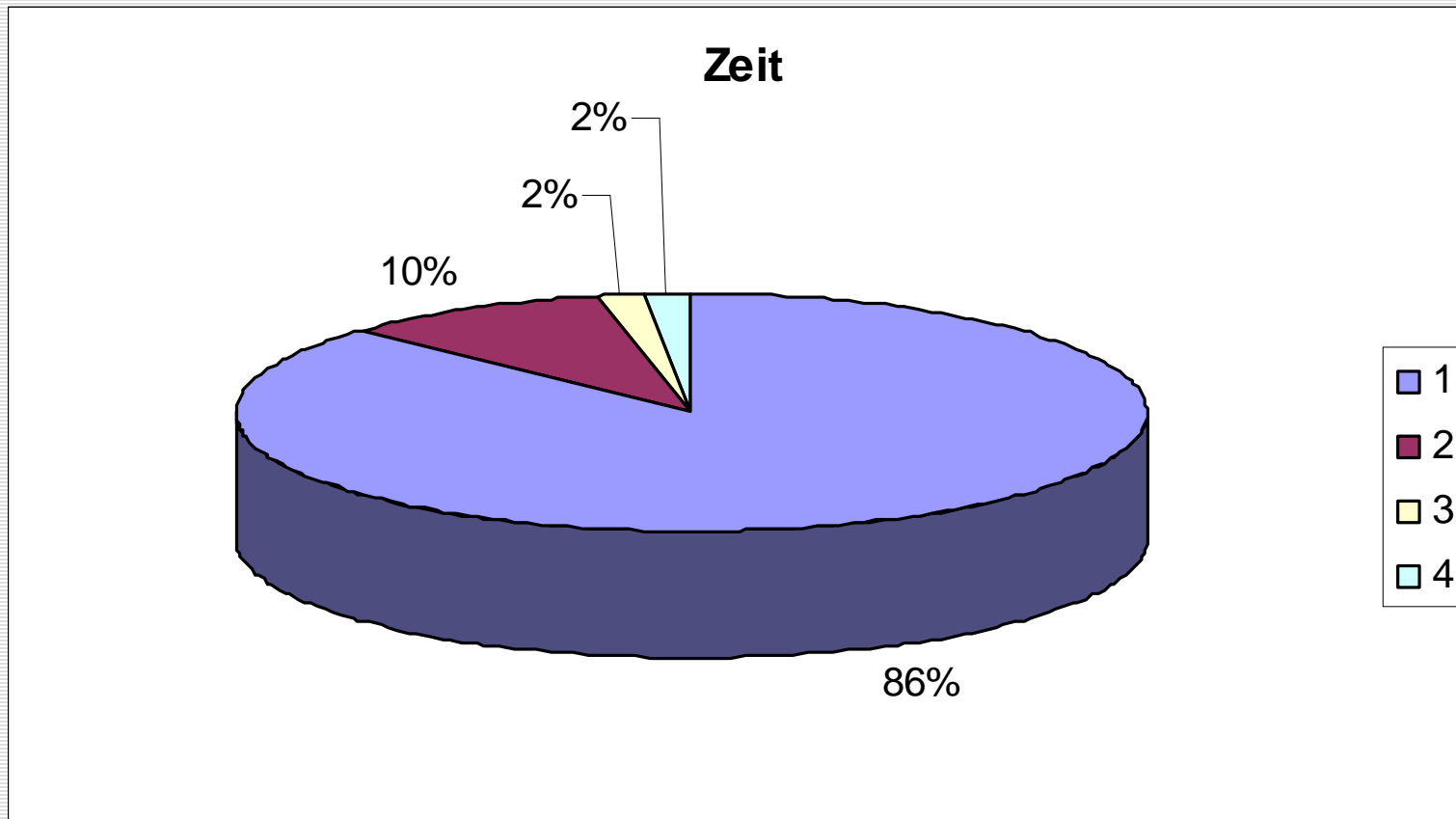
Mitarbeiterinnen



1 = sehr zufrieden / 2= zufrieden /
3 = unzufrieden / 4= keine Angabe



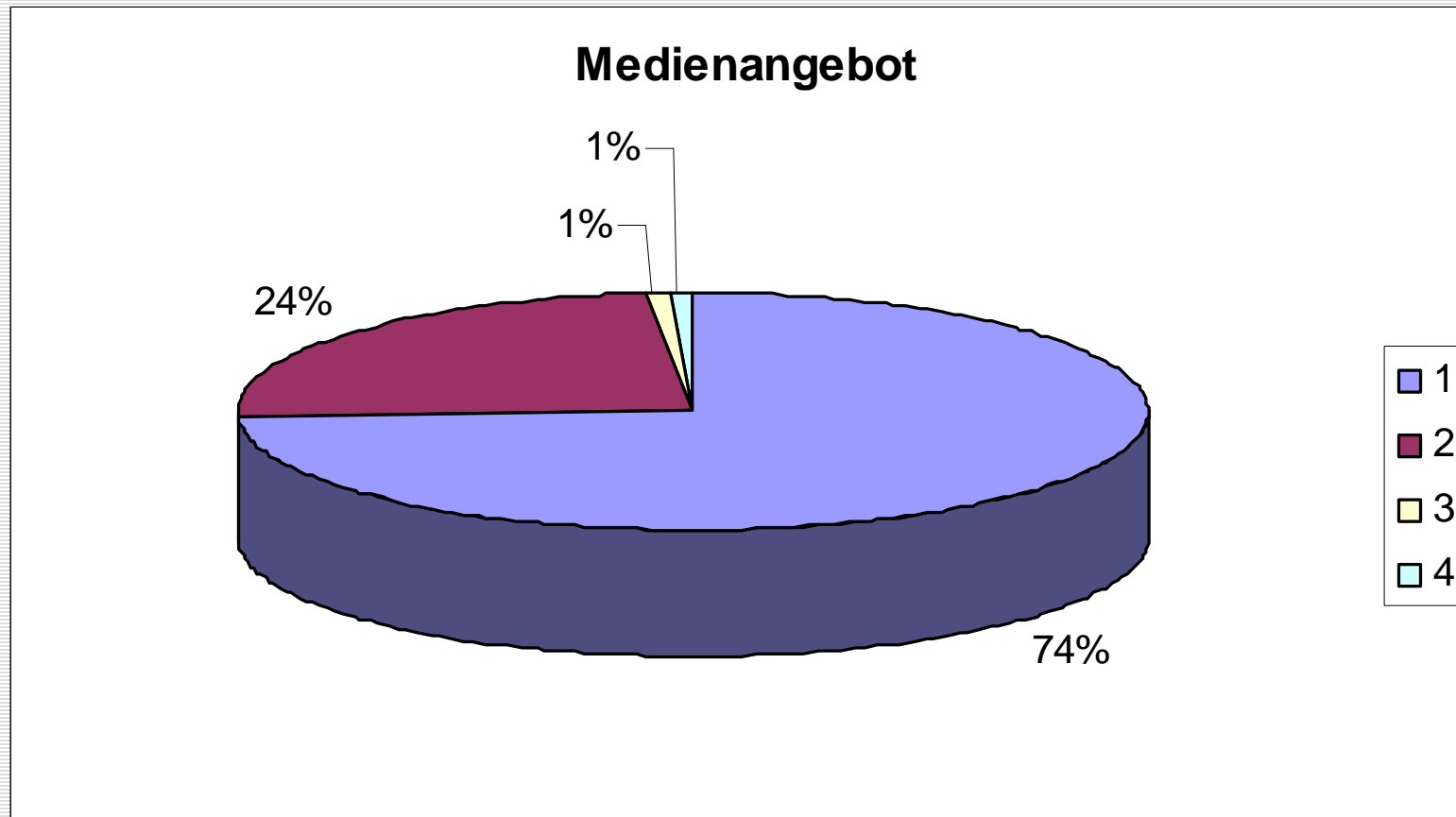
Mitarbeiterinnen



1 = sehr zufrieden / 2= zufrieden /
3 = unzufrieden / 4= keine Angabe



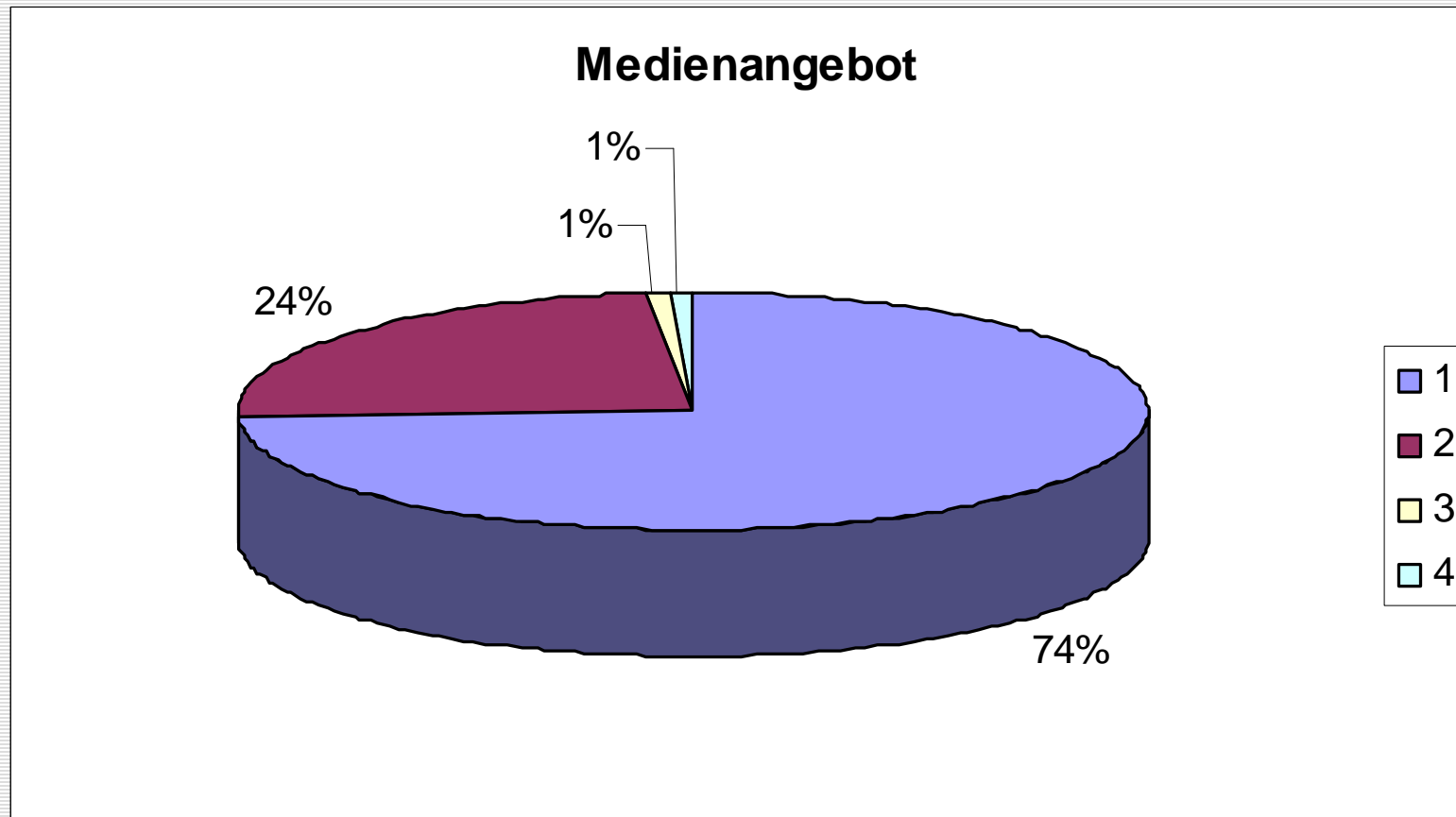
Zufriedenheit



1 = sehr zufrieden / 2= zufrieden /
3 = unzufrieden / 4= keine Angabe



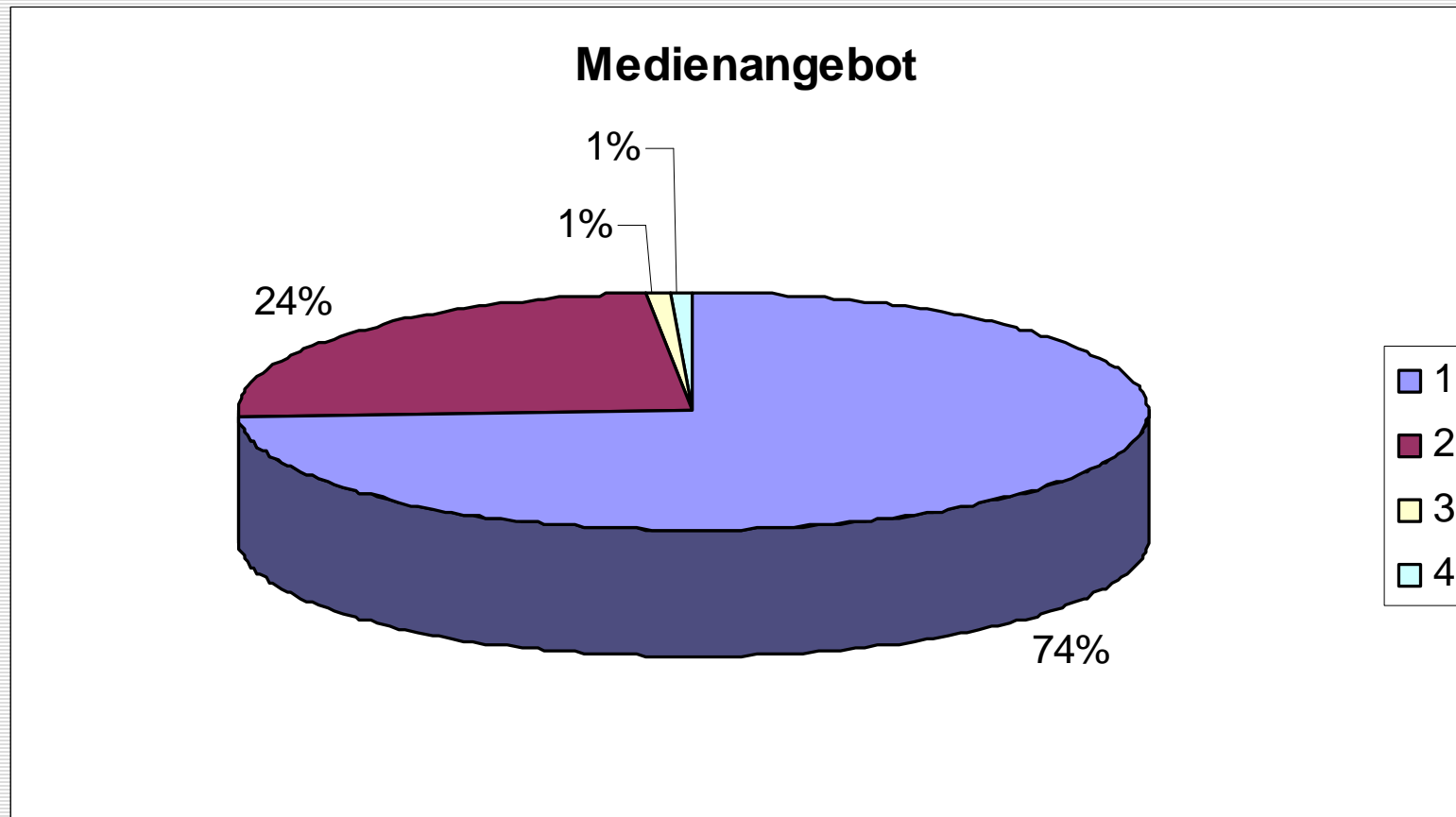
Zufriedenheit



1 = sehr zufrieden / 2= zufrieden /
3 = unzufrieden / 4= keine Angabe



Zufriedenheit

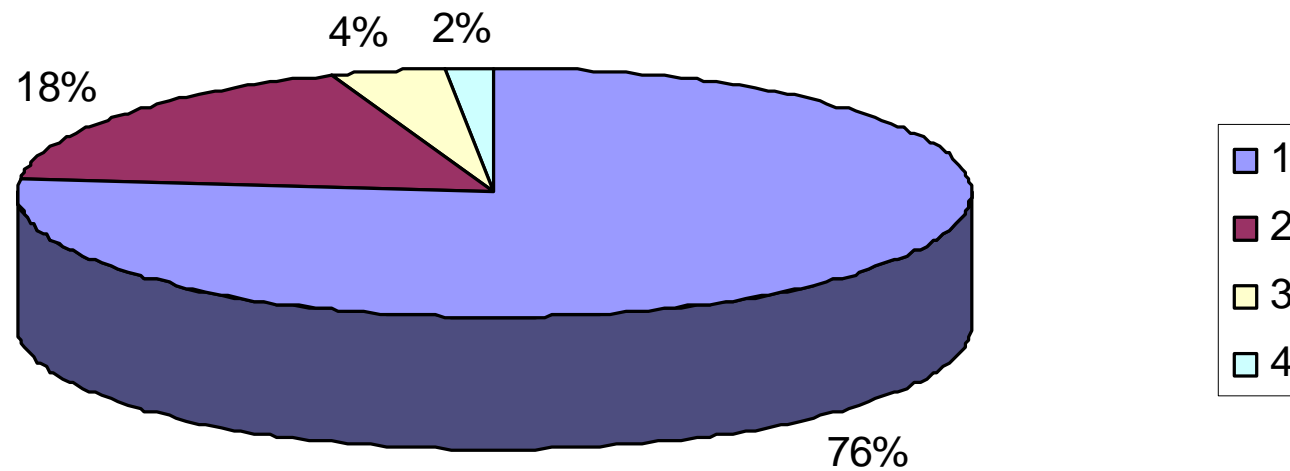


1 = sehr zufrieden / 2= zufrieden /
3 = unzufrieden / 4= keine Angabe



Zufriedenheit

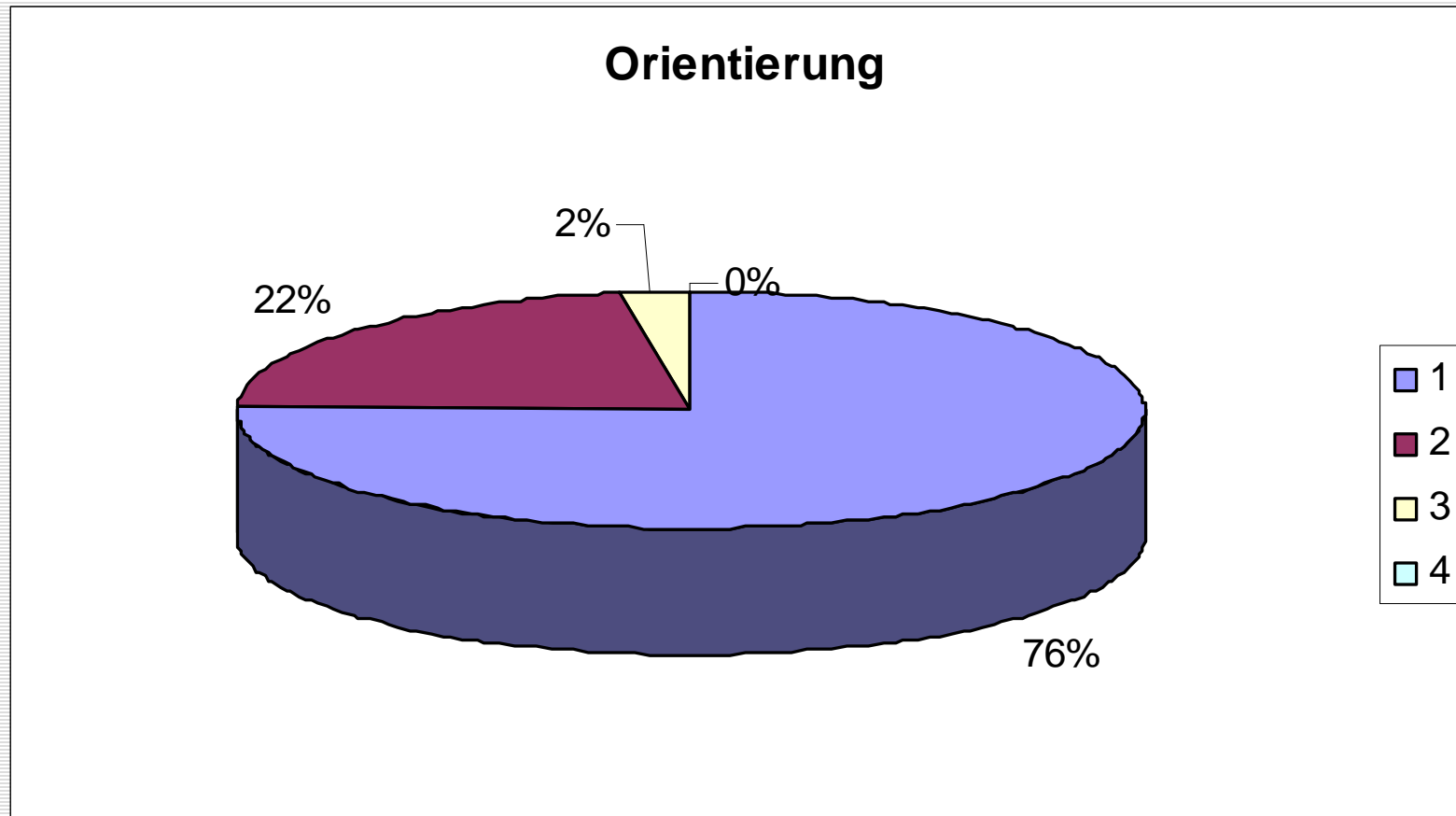
Rückzugsmöglichkeiten



1 = sehr zufrieden / 2= zufrieden /
3 = unzufrieden / 4= keine Angabe



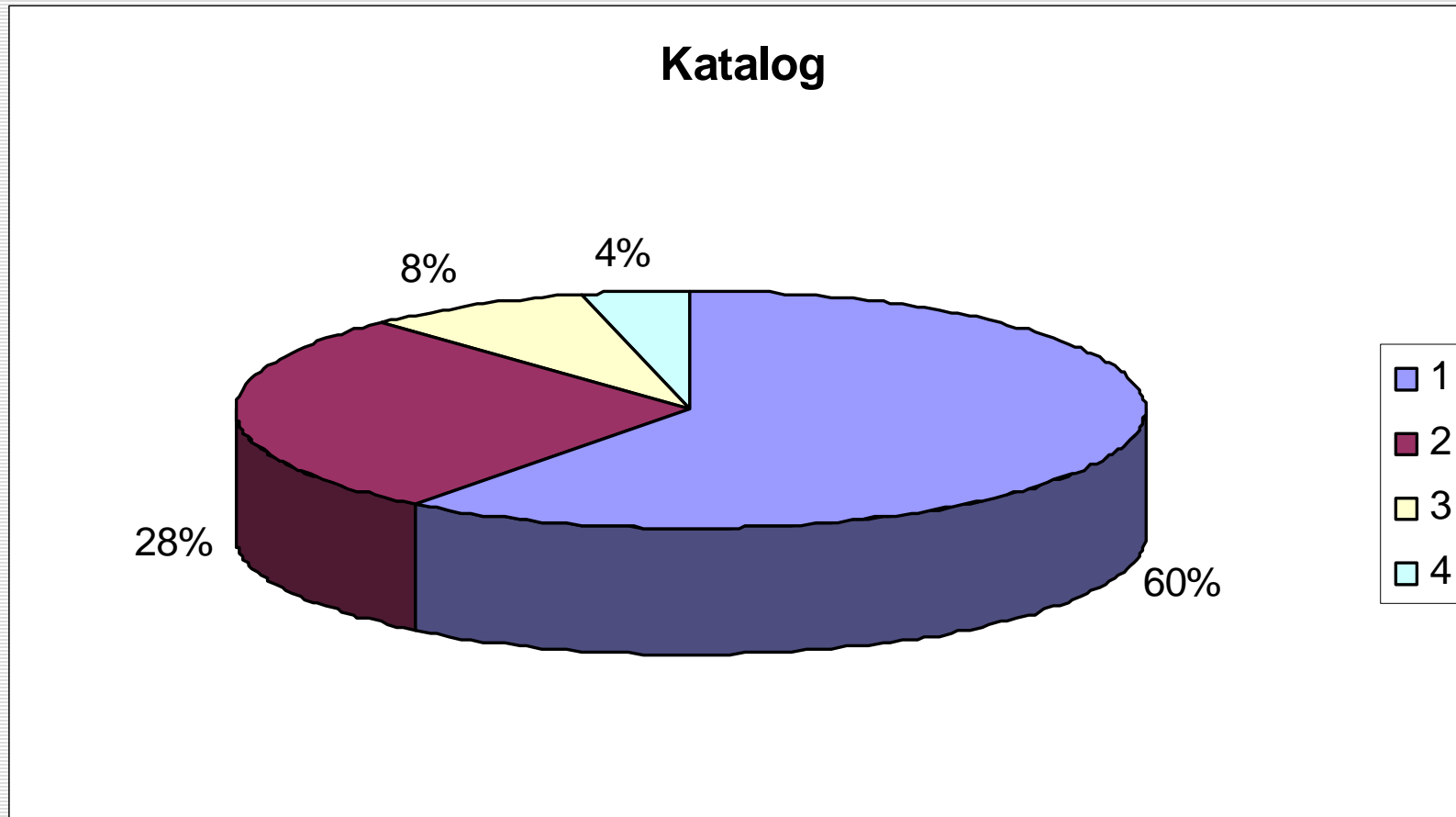
Zufriedenheit



1 = sehr zufrieden / 2= zufrieden /
3 = unzufrieden / 4= keine Angabe



Zufriedenheit

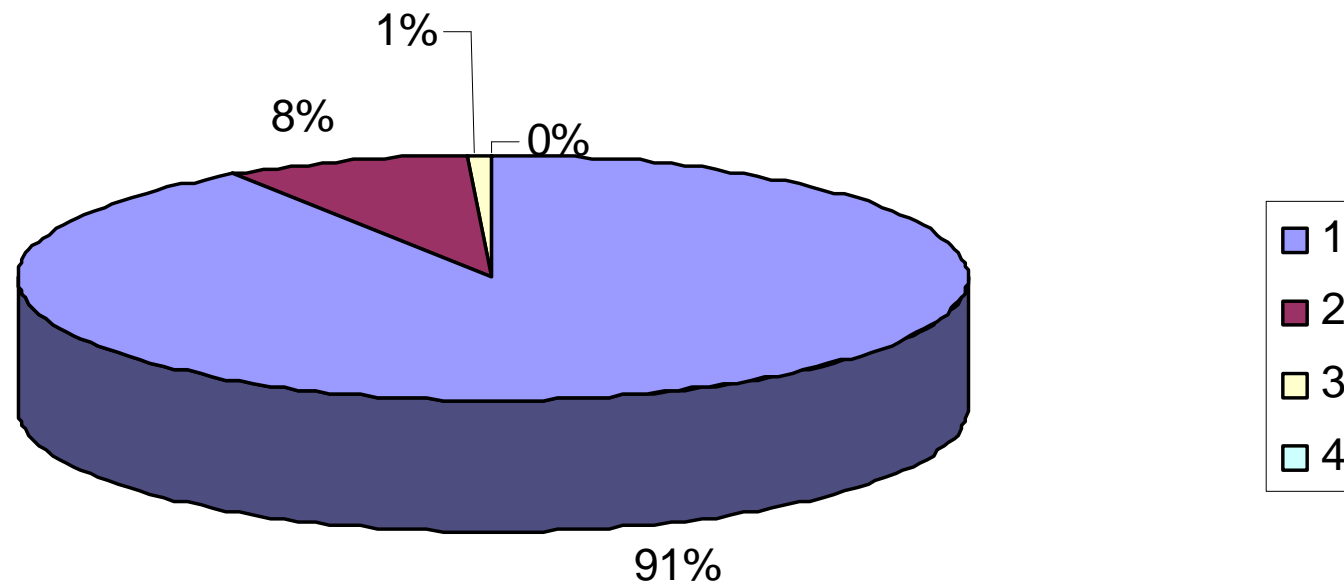


1 = sehr zufrieden / 2= zufrieden /
3 = unzufrieden / 4= keine Angabe



Zufriedenheit

Wartezeiten

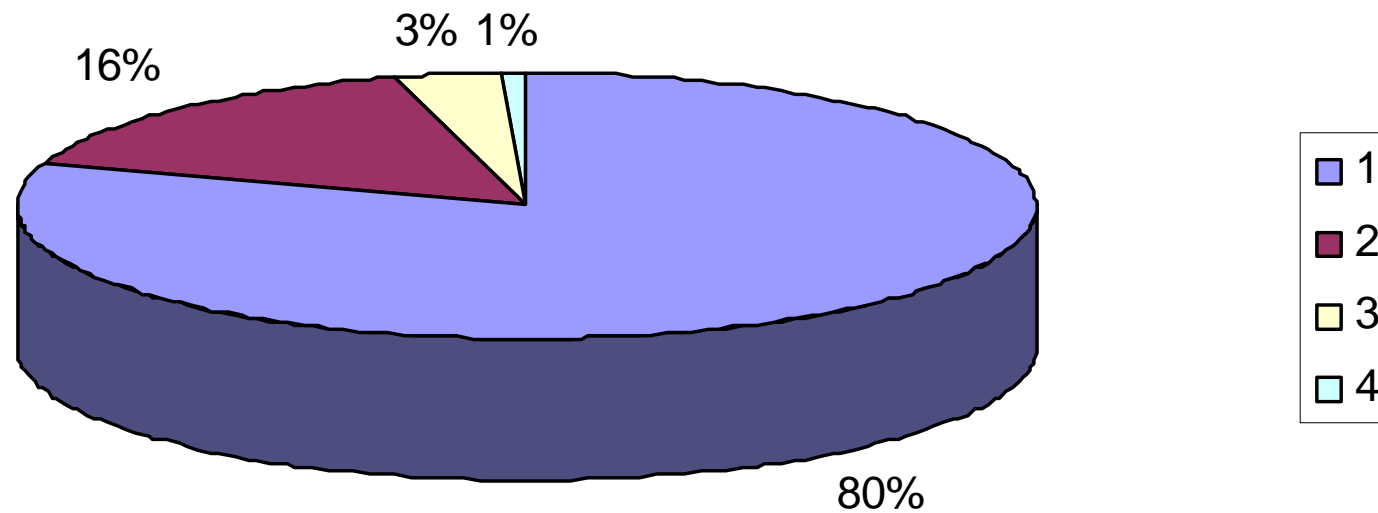


1 = sehr zufrieden / 2= zufrieden /
3 = unzufrieden / 4= keine Angabe



Zufriedenheit

Gebühren

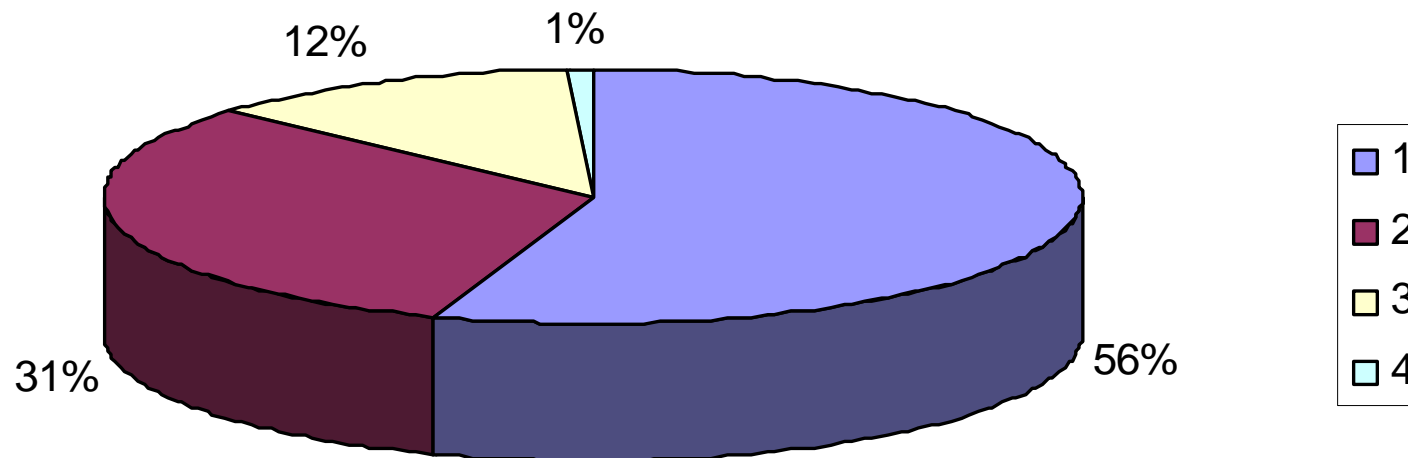


1 = sehr zufrieden / 2= zufrieden /
3 = unzufrieden / 4= keine Angabe



Zufriedenheit

Öffnungszeiten

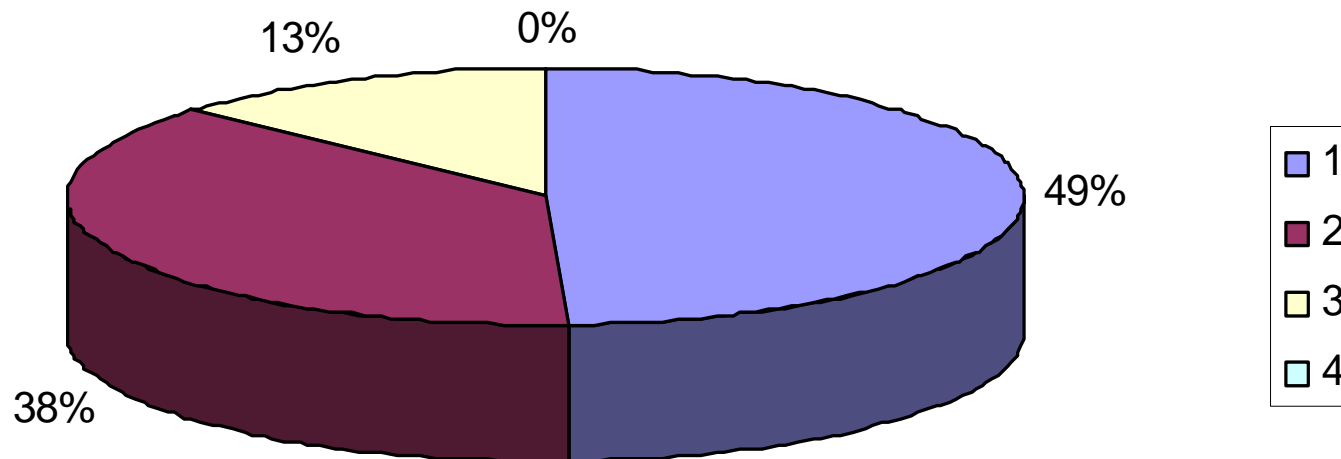


1 = sehr zufrieden / 2= zufrieden /
3 = unzufrieden / 4= keine Angabe



Zufriedenheit

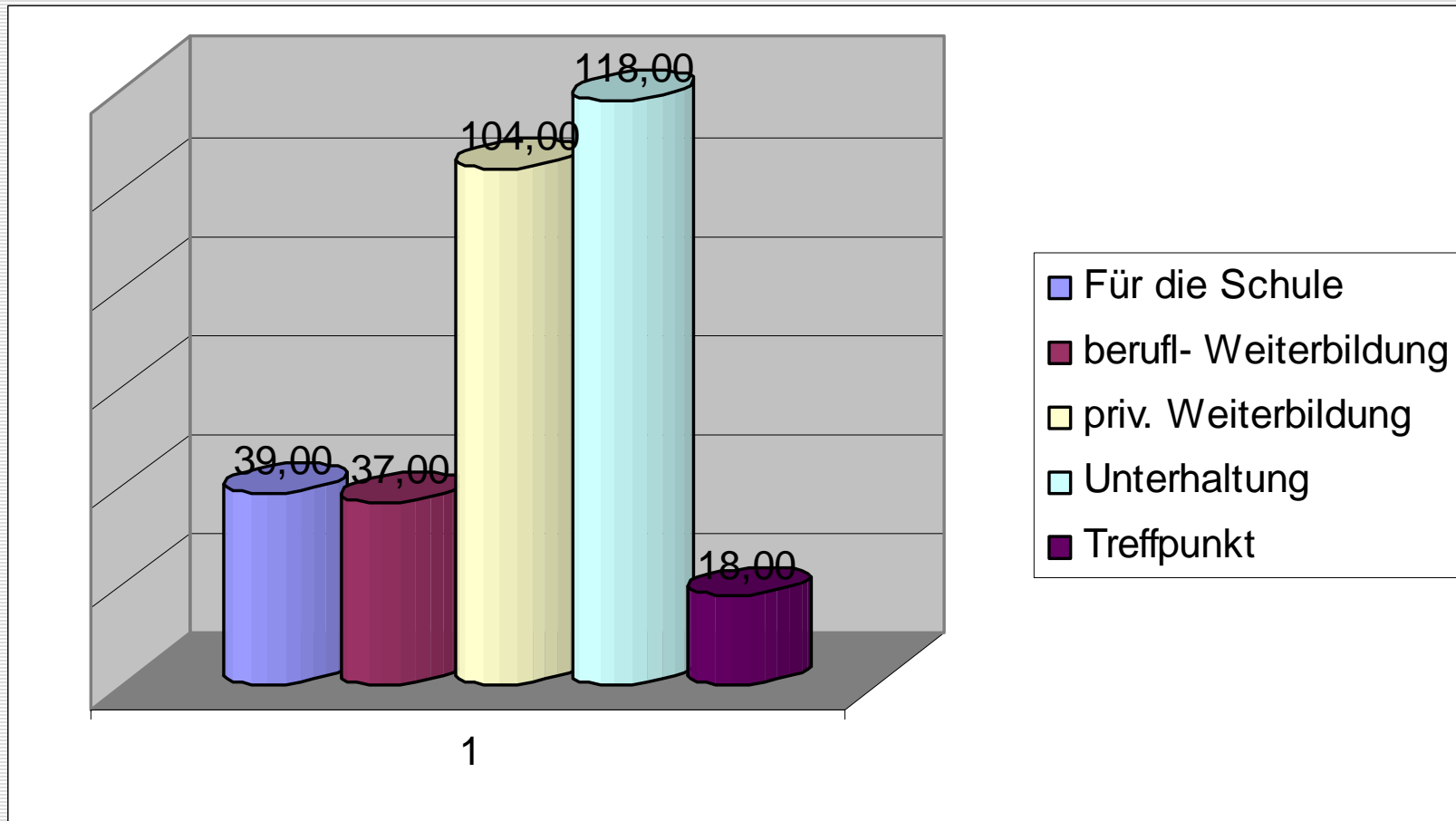
Erwerbstätige / Öffnungszeiten

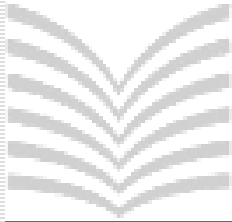


1 = sehr zufrieden / 2= zufrieden /
3 = unzufrieden / 4= keine Angabe

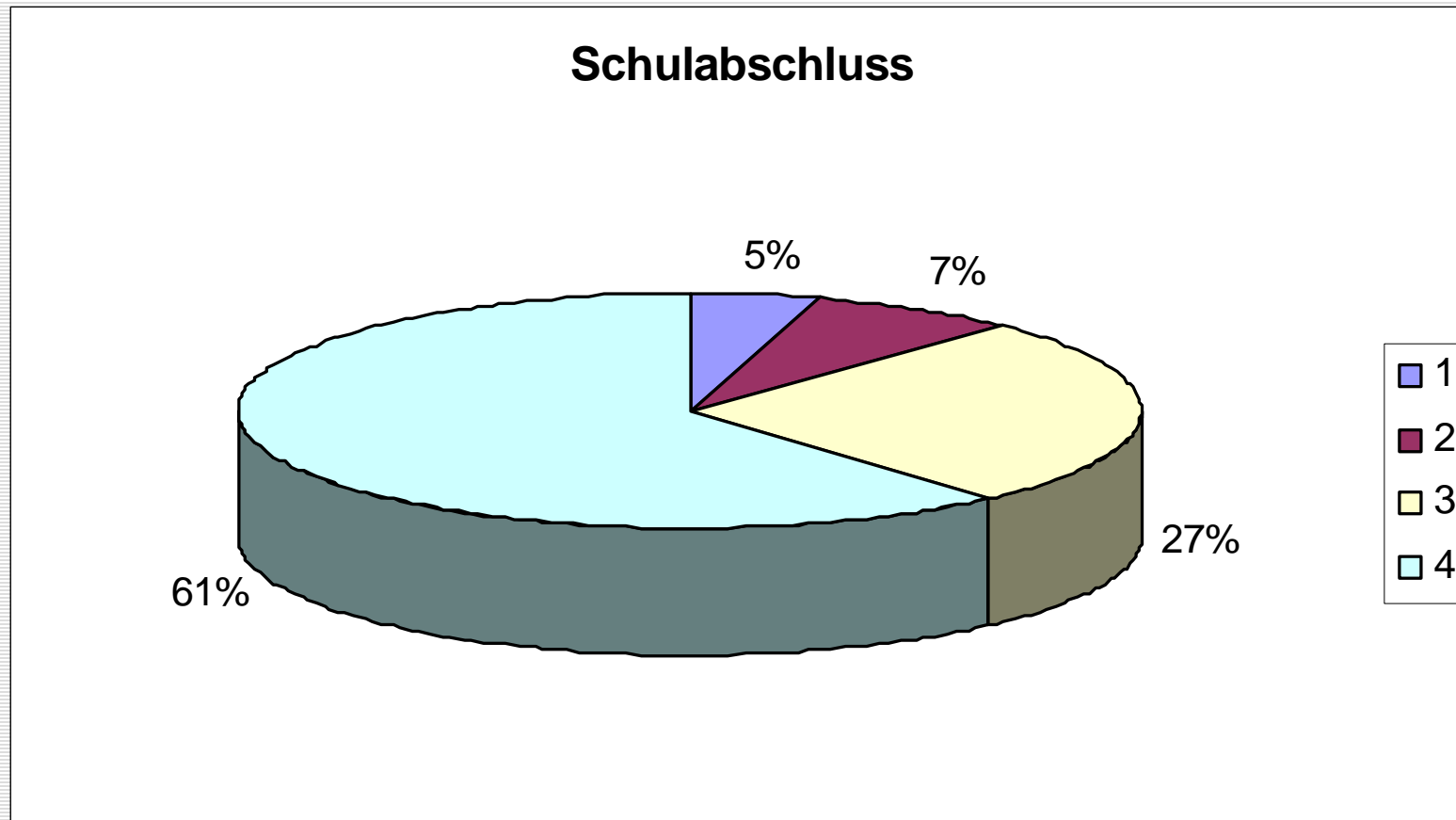


Nutzung





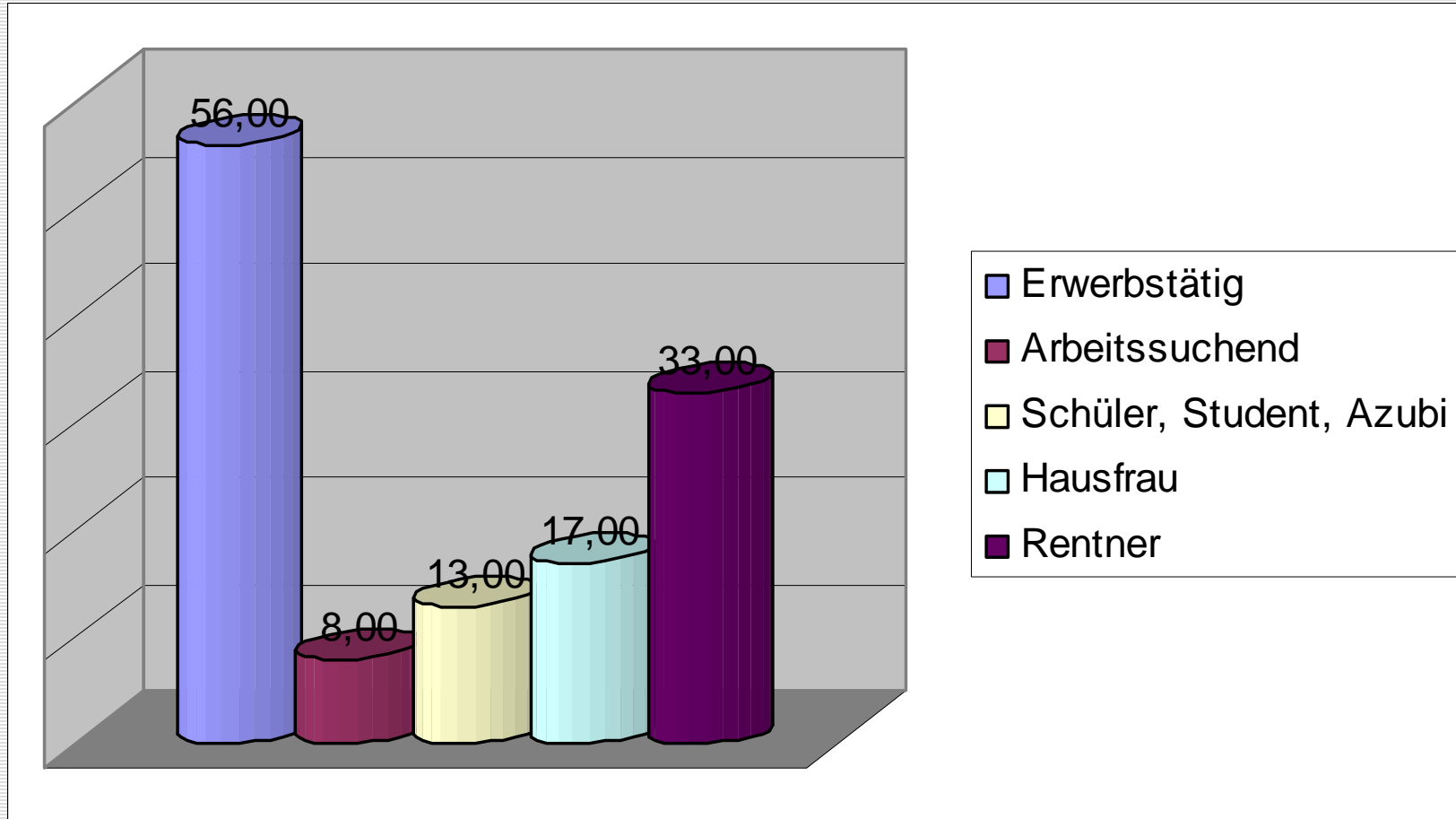
Schulabschluss



1 = kein Abschluss / 2 = Haupt / 3
= Real / 4 = Abitur

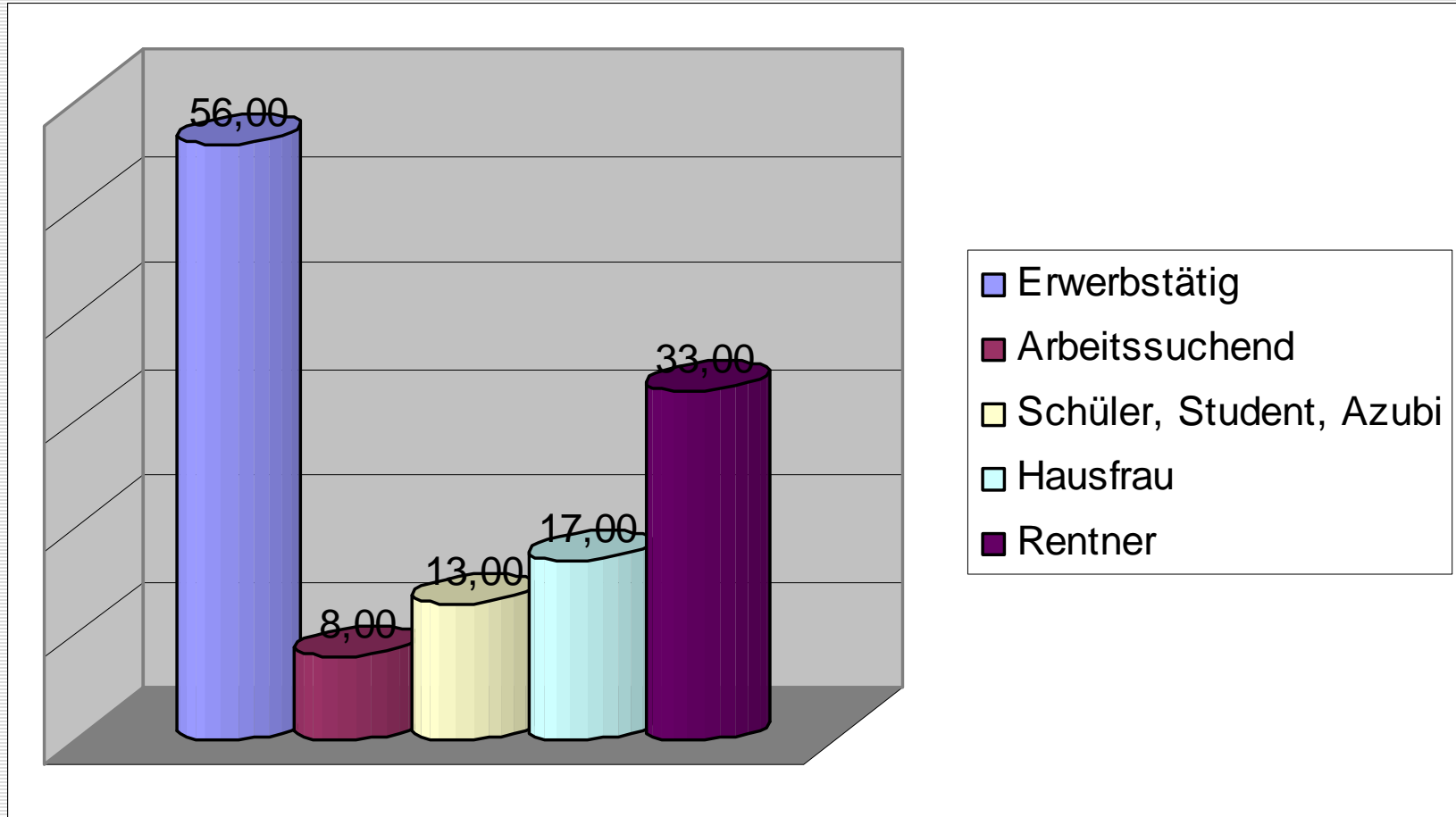


Beruf



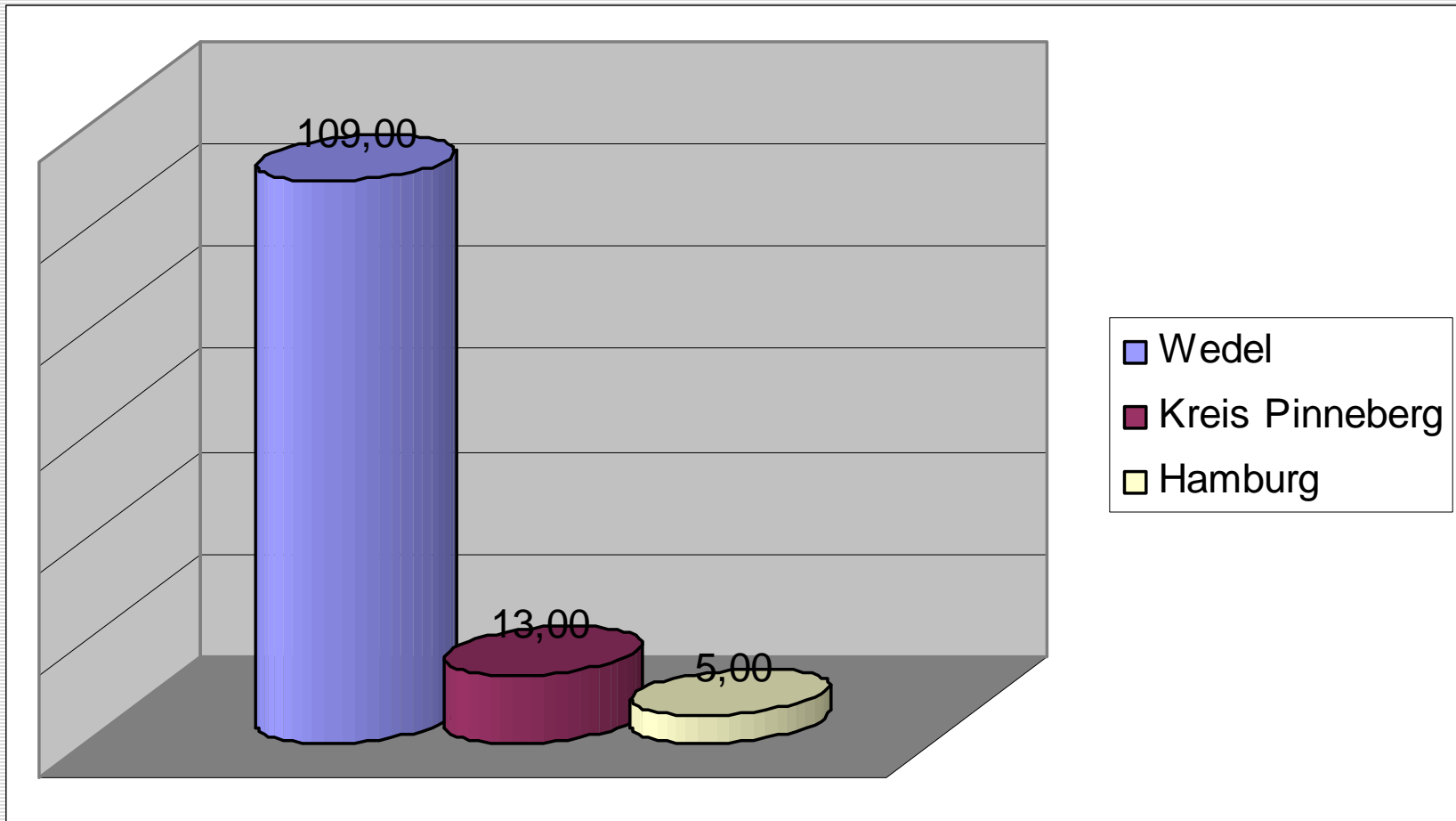


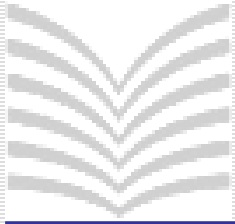
Beruf





Wohnort

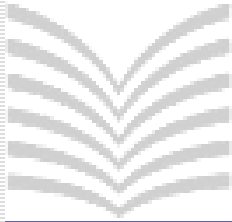




Nutzerwünsche

Öffnungszeiten:

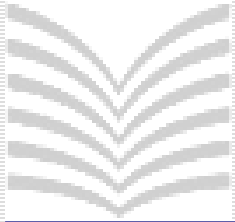
- Lesemöglichkeit Sonntags (1)
 - Längere Öffnungszeiten in der Woche (20)
 - Samstag Nachmittag (7)
 - Samstag bis 13 Uhr (3)
 - Öffnung ab 8 Uhr (1)
 - Keine Mittagspause (13)
 - Mittwoch Nachmittag (1)
 - Einheitlichere Öffnungszeiten (1)
-



Nutzerwünsche

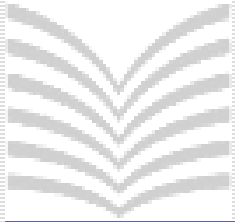
Serviceangebote:

- Platz zum Reinhören in CDs (2)
 - Copycard-System (1)
 - Bücherbriefkasten (4)
 - Zusätzlicher Kopierer (1)
 - Kaffee / Tee (10)
 - Stiller Leseraum (3)
-



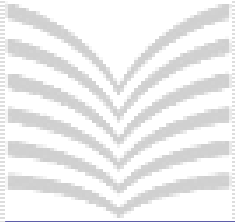
Nutzerwünsche

- Einführung in den OPAC (1)
 - Mehr Lesungen (1)
 - Literaturkreis (1)
 - CDs und DVDs verlängerbar (1)
 - CD Cover nicht beschriften (1)
 - Kostenfreie Vormerkungen (1)
 - Beschränkung auf unter 60 Medien (1)
 - Aufbewahrung von in Büchern vergessenen Dingen (1)
-



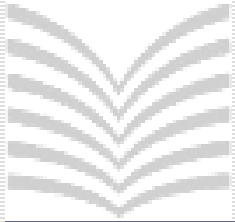
Nutzerwünsche

- Hunde sollten mit rein dürfen (1)
 - Flohmarkt häufiger (1)
 - Markieren von vorhandenen Büchern auf der Spiegel-Beststellerliste (1)
 - Neue, lesenswerte Literatur vorstellen (1)
 - Lageplan der Bücherei (1)
 - Kinder mehr zur Ruhe mahnen (2)
-



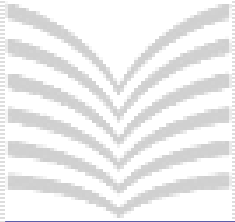
Nutzerwünsche

- Übersichtlichere HP (3)
 - Datenbanken für Naturwissenschaften (1)
 - Benachrichtigung gegen Ende der Leihfrist per Mail (1)
 - Internet-Foren für Leseinteressierte (3)
 - Mahnungen und Vorbestellungen per Mail (1)
 - GBV Fernleihe von zu Hause (1)
-



Nutzerwünsche

- Zeitbeschränkung an den Kinder-PCs
 - Mehr Kinder DVDs (1)
 - DVDs in Englisch mit deutschen Untertiteln (1)
 - Playstation- / Nintendospiele (1)
 - Mehr Krimis (1)
 - Fachbücher erst ausscheiden wenn Ersatz vor Ort ist (1)
-



Nutzerwünsche

- Neue Literatur sollte schneller vor Ort sein (1)
 - Sortieren der Comics und CDs (1)
 - Sortieren der Taschenbücher (4)
 - Themenkreise unerwünscht (4)
-